

XXII Posiedzenie Komitetu Monitorującego

Regionalny Program Operacyjny
Województwa Zachodniopomorskiego
2014-2020

25 lutego 2021 r.

Otwarcie obrad XXII KM RPO WZ



Przyjęcie porządku obrad XXII KM RPO WZ

Przyjęcie zmian w Regulaminie Komitetu Monitorującego RPO WZ 2014-2020

Zmiany w Regulaminie KM RPO WZ

- Z uwagi na trwający stan zagrożenia epidemicznego wywierający negatywny wpływ na funkcjonowanie Instytucji zaangażowanych w system realizacji RPO WZ 2014-2020, Ministerstwo Funduszy i Polityki Społecznej podjęło decyzję o możliwości odstąpienia od stosowania *Wytycznych w zakresie komitetów monitorujących na lata 2014-2020*
- Celem wprowadzenia odstępstwa było przyspieszenie działań ograniczających skutki pandemii COVID 19
- Wprowadzone odstępstwo umożliwiło Instytucjom Zarządzającym RPO m.in. niestosowanie niektórych terminów wynikających z wytycznych przy zastosowaniu trybu obiegowego przyjmowania uchwał, np.: terminów na zgłaszanie zastrzeżeń do projektów uchwał, na ustosunkowanie się do uwag przez IZ RPO oraz na oddanie głosu

Zmiany w Regulaminie KM RPO WZ

- Instytucja Zarządzająca RPO WZ skorzystała z możliwości skracania terminów przy trybach obiegowych procedowania uchwał „covidowych” i w związku z tym, uznaje za zasadne, aby wprowadzić stosowne zmiany w Regulaminie KM RPO WZ:
 - ✓ dodano zapis: „podjęcie decyzji w sytuacjach nadzwyczajnych o zastosowaniu odstępstw od Regulaminu wynikających z decyzji ministra właściwego ds. rozwoju regionalnego w zakresie stosowania wytycznych dotyczących Komitetów Monitorujących, np. dotyczących skrócenia terminów”
 - ✓ przeformułowano treść zapisu i nadano jemu brzmienie: „W sytuacjach nadzwyczajnych uniemożliwiających przeprowadzenie posiedzenia Komitetu w formie stacjonarnej, Przewodniczący może podjąć decyzję o przeprowadzeniu obrad Komitetu za pośrednictwem platform do wideokonferencji.”

Zmiany w Regulaminie KM RPO WZ

- ✓ ponadto rozszerzono zapis, odnoszący się do rozpatrywania przez Komitet kwestii wdrażania instrumentów finansowych, w tym dotyczących obliczania poniesionych kosztów zarządzania lub opłat za zarządzanie instrumentem finansowym na podstawie wyników
- ✓ wprowadzono zmiany techniczne i poprawiono oczywiste omyłki.

Prezentacja i przyjęcie kryteriów wyboru
projektów dla działania 1.14
w ramach
Europejskiego Funduszu
Rozwoju Regionalnego



1.14 Wzmocnienie pozycji regionalnej gospodarki w wymiarze krajowym i międzynarodowym

Cel:

Lepsze warunki do rozwoju MŚP poprzez umacnianie wizerunku gospodarczego Województwa Zachodniopomorskiego

Typ projektu:

1. Przedsięwzięcia wzmacniające wizerunek gospodarczy Województwa Zachodniopomorskiego
2. Przedsięwzięcia wzmacniające wizerunek gospodarczy Województwa Zachodniopomorskiego – projekty partnerskie





1.14 Wzmocnienie pozycji regionalnej gospodarki w wymiarze krajowym i międzynarodowym

Typ beneficjenta:

1. Województwo Zachodniopomorskie
2. Lider projektu: Województwo Zachodniopomorskie
Partner projektu: Instytucja Otoczenia Biznesu wybrana zgodnie z art. 33 Ustawy z dnia 11 lipca 2014 r. o zasadach realizacji programów w zakresie polityki spójności finansowanych w perspektywie finansowej 2014-2020.

Alokacja:

7 500 000 EUR



Stan wdrażania RPO WZ 2014-2020

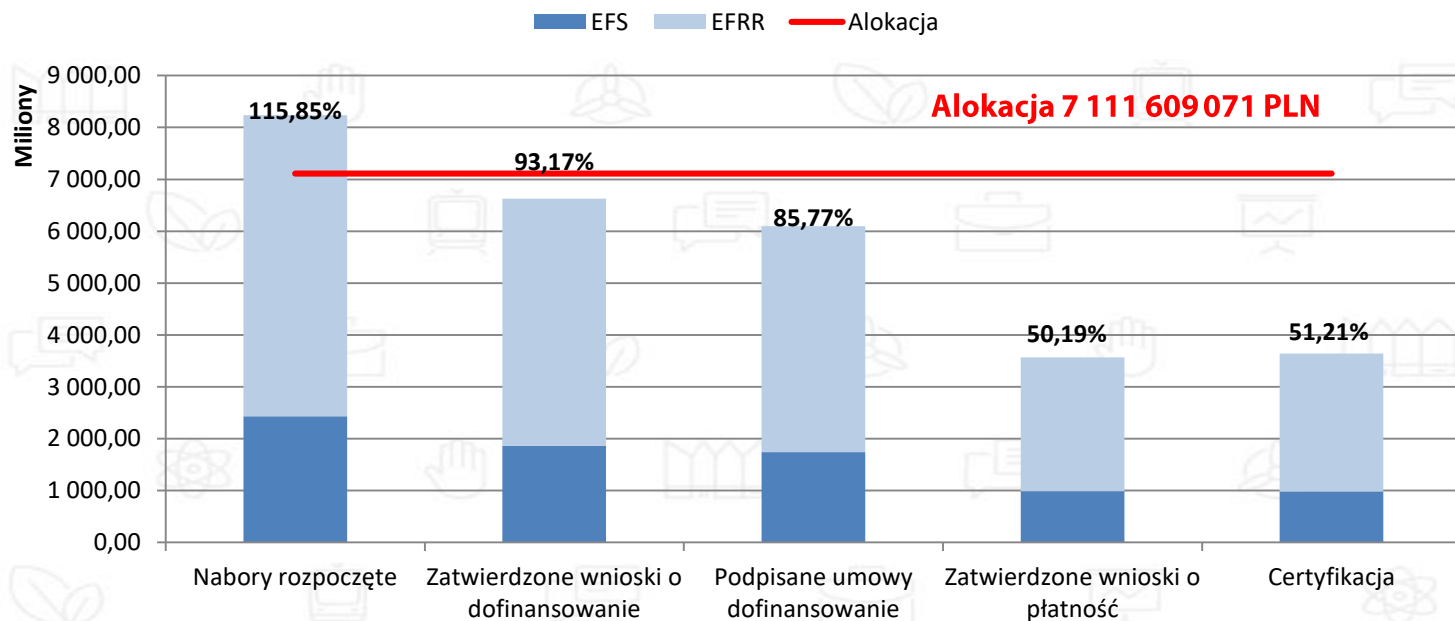
Postęp finansowo-rzeczowy w RPO WZ

stan na 31 grudnia 2020 r.

Postęp finansowy RPO

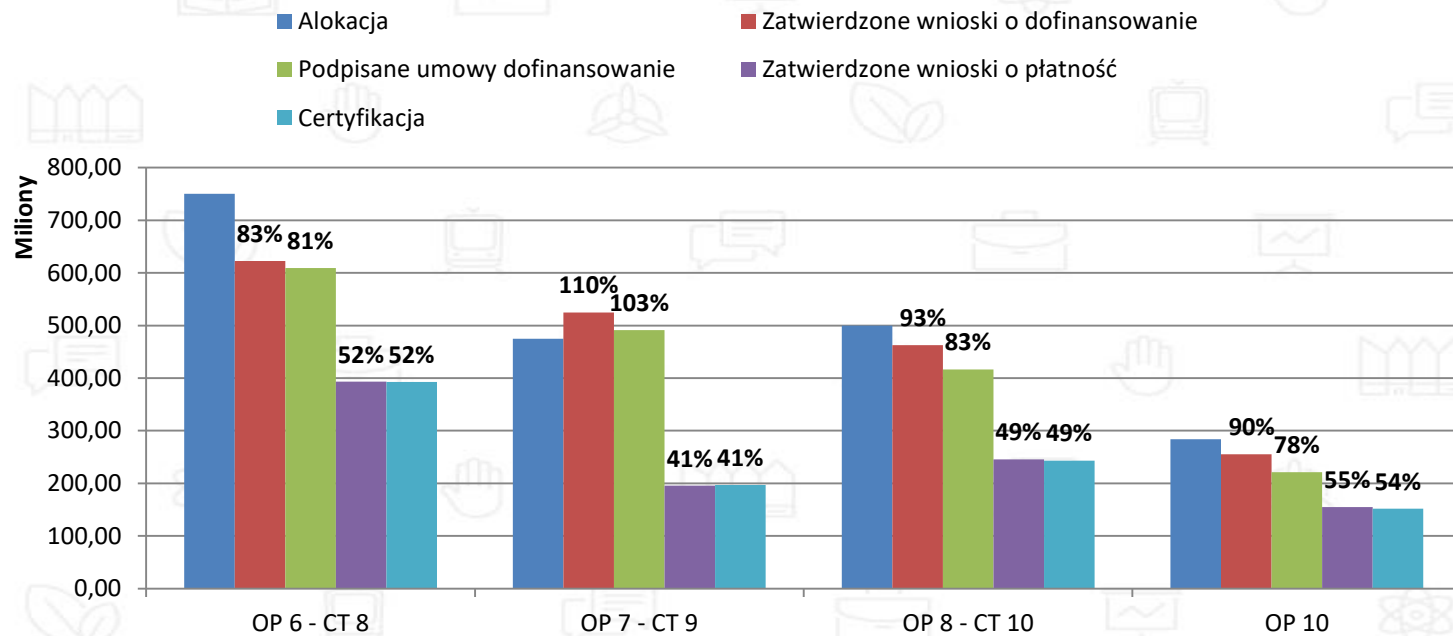
Podsumowanie

Wartość środków z EFRR/EFRR w stosunku do alokacji w PLN



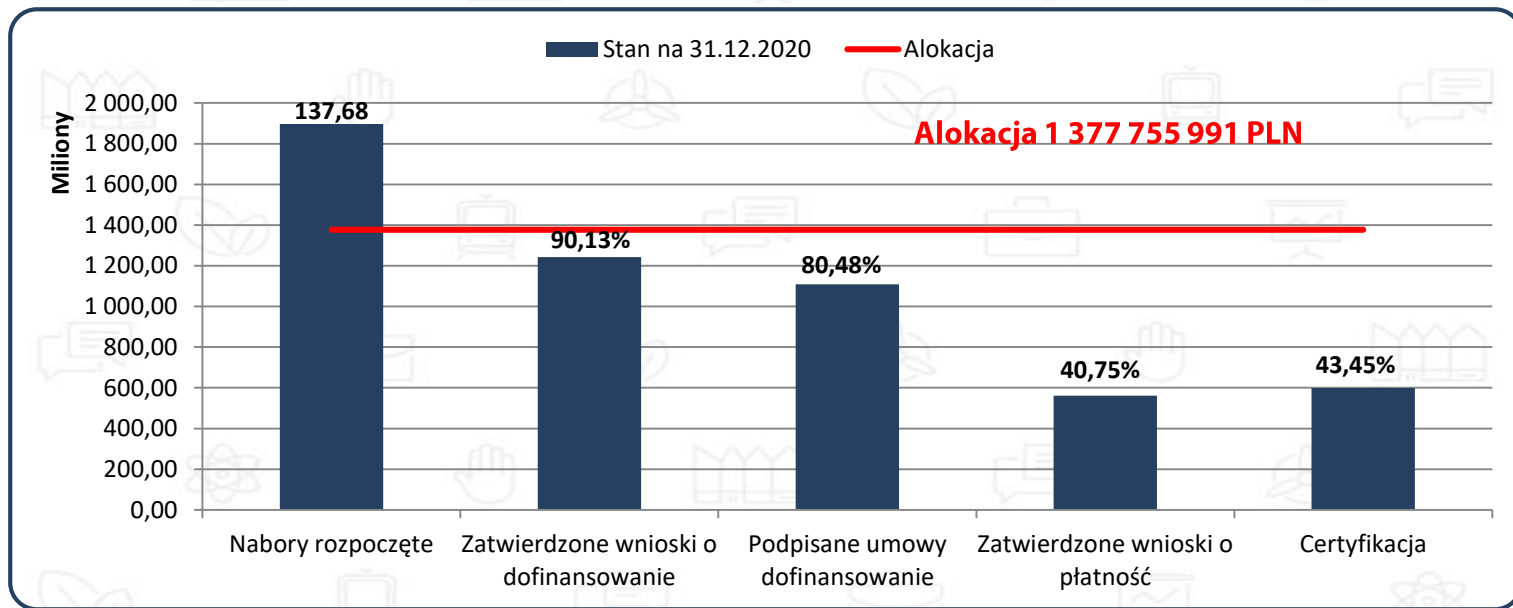
Postęp finansowy osi priorytetowych finansowanych z EFS

Postęp finansowy w ramach EFS w podziale na CT w odniesieniu do alokacji w PLN



Oś priorytetowa 1. Gospodarka. Innowacje. Nowoczesne technologie

Postęp finansowy w ramach osi priorytetowej. Wartość środków z EFRR w stosunku do alokacji w PLN



Oś priorytetowa 1. Gospodarka. Innowacje. Nowoczesne technologie

Wskaźniki Ram Wykonania

Nazwa wskaźnika [jednostka]	Cel końcowy (2023)	Wartość zrealizowana		Wartość szacowana	
		w jedn.	% realizacji celu końcowego 3/2	w jedn.	% realizacji celu końcowego 5/2
1	2	3	4	5	6
CO.01 Liczba przedsiębiorstw otrzymujących wsparcie [szt.]	2 588	1056	40,8%	2 354	91,0%
F.01 Całkowita kwota certyfikowanych wydatków kwalifikowanych [mln EUR]	402	210,71	52,5%	384,96	95,9%

Oś priorytetowa 1. Gospodarka. Innowacje. Nowoczesne technologie postęp rzeczowy w PI

IP 1a

Nazwa wskaźnika [jednostka]	Cel końcowy (2023)	Wartość zrealizowana		Wartość szacowana	
		w jedn.	% realizacji celu końcowego 3/2	w jedn.	% realizacji celu końcowego 5/2
1	2	3	4	5	6
P.01 Liczba jednostek naukowych ponoszących nakłady inwestycyjne na działalność B+R [szt.]	3	3	100,0%	3	100,0%
CO.25 Liczba naukowców pracujących w ulepszonych obiektach infrastruktury badawczej [EPC]	41	0	0,0%	32	77,4%
CO.27 Inwestycje prywatne uzupełniające wsparcie publiczne w projekty w zakresie innowacji lub badań i rozwoju [EUR]	2 044 620,00	746 025	36,5%	1 707 462	83,5%

IP 1b

Nazwa wskaźnika [jednostka]	Cel końcowy (2023)	Wartość zrealizowana		Wartość szacowana	
		w jedn.	% realizacji celu końcowego 3/2	w jedn.	% realizacji celu końcowego 5/2
1	2	3	4	5	6
CO.01 Liczba przedsiębiorstw otrzymujących wsparcie (CI) [szt.]	33	62	187,9%	99	300,0%
CO.02 Liczba przedsiębiorstw otrzymujących dotacje (CI) [szt.]	33	62	187,9%	99	300,0%
CO.06 Inwestycje prywatne uzupełniające wsparcie publiczne dla przedsiębiorstw (dotacje) (CI) [EUR]	26 431 450,00	5 764 737	21,8%	18 320 593	69,3%
CO.26 Liczba przedsiębiorstw współpracujących z ośrodkami badawczymi (CI) [szt.]	20	2	10,0%	21	105,0%

Oś priorytetowa 1. Gospodarka. Innowacje. Nowoczesne technologie postęp rzeczowy w PI

IP 3a

Nazwa wskaźnika [jednostka]	Cel końcowy (2023)	Wartość zrealizowana		Wartość szacowana	
		w jedn.	% realizacji celu końcowego 3/2	w jedn.	% realizacji celu końcowego 5/2
1	2	3	4	5	6
P.02 Powierzchnia przygotowanych terenów inwestycyjnych [ha]	208	90	43,5%	216	103,9%
CO.01 Liczba przedsiębiorstw otrzymujących wsparcie (CI) [szt.]	611	291	47,6%	405	66,3%
CO.02 Liczba przedsiębiorstw otrzymujących dotacje (CI) [szt.]	150	42	28,0%	45	30,0%
CO.03 Liczba przedsiębiorstw otrzymujących wsparcie finansowe inne niż dotacje [szt.]	26	0	0,0%	26	100,0%
CO.04 Liczba przedsiębiorstw otrzymujących wsparcie niefinansowe [szt.]	435	256	58,9%	334	76,8%
CO.05 Liczba nowych wspieranych przedsiębiorstw [szt.]	261	0	0,0%	26	10,0%
CO.06 Inwestycje prywatne uzupełniające wsparcie publiczne dla przedsiębiorstw (dotacje) (CI) [EUR]	787 301,00	545 492	69,3%	600 360	76,3%
P.03 Liczba zaawansowanych usług (nowych lub ulepszonych) świadczonych przez IOB [szt.]	7	0	0,0%	7	100,0%

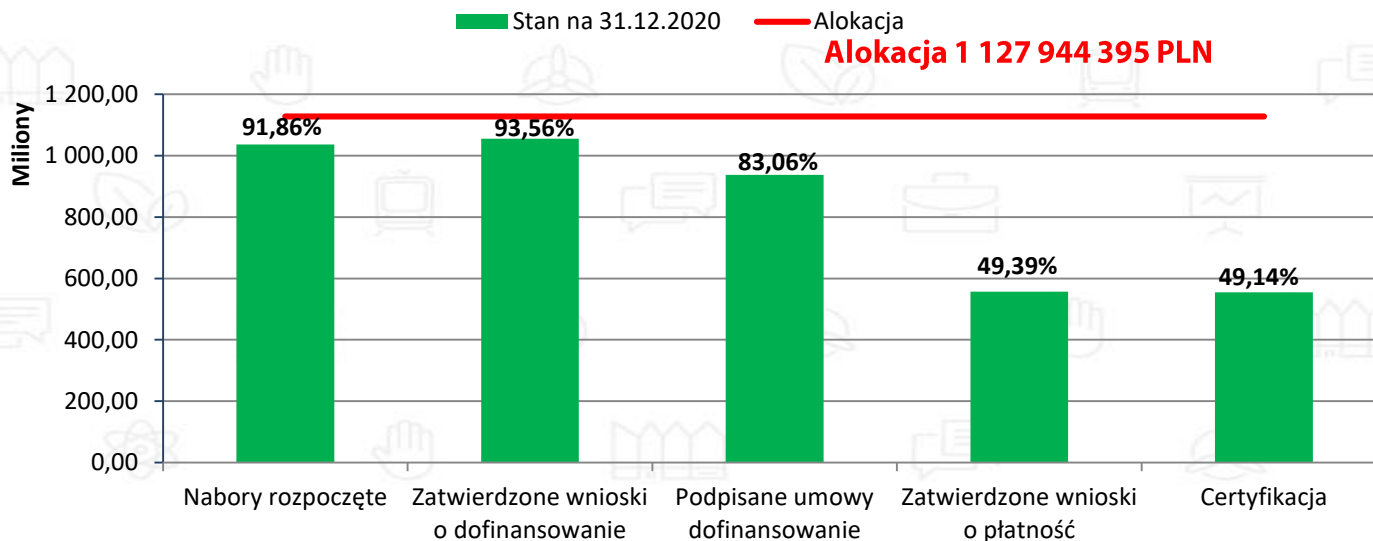
Oś priorytetowa 1. Gospodarka. Innowacje. Nowoczesne technologie postęp rzeczowy w PI

IP 3c

Nazwa wskaźnika [jednostka]	Cel końcowy (2023)	Wartość zrealizowana		Wartość szacowana	
		w jedn.	% realizacji celu końcowego 3/2	w jedn.	% realizacji celu końcowego 5/2
1	2	3	4	5	6
CV.22 Liczba MŚP z dotacjami na kapitał obrotowy [przedsiębiorstwa]	175	0	0,0%	300	171,4%
CV.23 Liczba MŚP ze zwrótnym kapitałem obrotowym [przedsiębiorstwa]	150	0	0,0%	0	0,0%
CO.01 Liczba przedsiębiorstw otrzymujących wsparcie (CI) [szt.]	1 944	756	38,9%	1 850	95,2%
CO.02 Liczba przedsiębiorstw otrzymujących dotacje (CI) [szt.]	637	148	23,2%	538	84,5%
CO.03 Liczba przedsiębiorstw otrzymujących wsparcie finansowe inne niż dotacje [szt.]	1313	612	46,6%	1 313	100,0%
CO.06 Inwestycje prywatne uzupełniające wsparcie publiczne dla przedsiębiorstw (dotacje) (CI) [EUR]	137 100 000	87 622 239	63,9%	149 958 893	109,4%
CO.07 Inwestycje prywatne uzupełniające wsparcie publiczne dla przedsiębiorstw (inne niż dotacje) [EUR]	12 728 475	2 195 483	17,2%	9 916 841	77,9%
CO.08 Wzrost zatrudnienia we wspieranych przedsiębiorstwach [EPC]	255	598	234,3%	1 391	545,6%
CO.28 Liczba przedsiębiorstw objętych wsparciem w celu wprowadzenia produktów nowych dla rynku [szt.]	124	101	81,5%	275	221,8%

Oś priorytetowa 2. Gospodarka niskoemisyjna

Postęp finansowy w ramach osi priorytetowej. Wartość środków z EFRR w stosunku do alokacji w PLN



Oś priorytetowa 2. Gospodarka niskoemisyjna

Wskaźniki Ram Wykonania

Nazwa wskaźnika [jednostka]	Cel końcowy (2023)	Wartość zrealizowana		Wartość szacowana	
		w jedn.	% realizacji celu końcowego 3/2	w jedn.	% realizacji celu końcowego 5/2
1	2	3	4	5	6
P.04 Długość ścieżek rowerowych [km]	88	120,34	136,8%	184	209,0%
P.05 Liczba zakupionych lub zmodernizowanych jednostek taboru pasażerskiego w publicznym transporcie zbiorowym komunikacji miejskiej [szt.]	105	127	121,0%	128	121,9%
P.08 Liczba zmodernizowanych energetycznie budynków [szt.]	119	86	72,3%	223	187,4%
P.09 Liczba jednostek wytwarzania energii elektrycznej z OZE [szt.]	130	239	183,8%	392	301,5%
F.01 Całkowita kwota certyfikowanych wydatków kwalifikowanych [mln EUR]	284	165,30	58,3%	266,44	93,9%

Oś priorytetowa 2. Gospodarka niskoemisyjna

postęp rzeczowy w PI

IP 4a

Nazwa wskaźnika [jednostka]	Cel końcowy (2023)	Wartość zrealizowana		Wartość szacowana	
		w jedn.	% realizacji celu końcowego 3/2	w jedn.	% realizacji celu końcowego 5/2
1	2	3	4	5	6
P.09 Liczba jednostek wytwarzania energii elektrycznej z OZE [szt.]	130	239	183,8%	392	301,5%
P.10 Liczba jednostek wytwarzania energii cieplnej z OZE [szt.]	44	40	90,9%	958	2177,3%
CO.34 Szacowany roczny spadek emisji gazów cieplarnianych [tony równoważnika CO2]	8 909,30	9 405	105,6%	51 095	573,5%
CO.30 Dodatkowa zdolność wytwarzania energii ze źródeł odnawialnych [MW]	54,78	47	84,9%	51	93,6%

IP 4c

Nazwa wskaźnika [jednostka]	Cel końcowy (2023)	Wartość zrealizowana		Wartość szacowana	
		w jedn.	% realizacji celu końcowego 3/2	w jedn.	% realizacji celu końcowego 5/2
1	2	3	4	5	6
P.08 Liczba zmodernizowanych energetycznie budynków [szt.]	119	86	72,3%	223	187,4%
CO.34 Szacowany roczny spadek emisji gazów cieplarnianych [tony równoważnika CO2]	23 615	360	1,5%	24 424	103,4%
CO.31 Liczba gospodarstw domowych z ulepszoną klasą energetyczną [gospodarstwa domowe]	568	571	100,5%	1 807	318,1%
CO.32 Zmniejszenie rocznego zużycia energii pierwotnej w budynkach publicznych [kWh/rok]	40 382 230,00	913 618	2,3%	50 878 071	126,0%

Oś priorytetowa 2. Gospodarka niskoemisyjna

postęp rzeczowy w PI

IP 4e

Nazwa wskaźnika [jednostka]	Cel końcowy (2023)	Wartość zrealizowana		Wartość szacowana	
		w jedn.	% realizacji celu końcowego 3/2	w jedn.	% realizacji celu końcowego 5/2
1	2	3	4	5	6
P.75 Długość wspartej infrastruktury rowerowej [km]	88	120	136,8%	184	209,0%
P.05 Liczba zakupionych lub zmodernizowanych jednostek taboru pasażerskiego w publicznym transporcie zbiorowym komunikacji miejskiej [szt.]	105	127	121,0%	128	121,9%
P.06 Liczba wybudowanych zintegrowanych węzłów przesiadkowych [szt.]	6	7	116,7%	19	316,7%

IP 4g

Nazwa wskaźnika [jednostka]	Cel końcowy (2023)	Wartość zrealizowana		Wartość szacowana	
		w jedn.	% realizacji celu końcowego 3/2	w jedn.	% realizacji celu końcowego 5/2
1	2	3	4	5	6
P.11 Liczba jednostek wytwarzania energii elektrycznej i ciepłej w ramach kogeneracji [szt.]	4	0	0,0%	6	150,0%
CO.34 Szacowany roczny spadek emisji gazów cieplarnianych [tony równoważnika CO2]	5 820	0	0,0%	10 645	182,9%
CO.01 Liczba przedsiębiorstw otrzymujących wsparcie (CI) [szt.]	4	0	0,0%	6	150,0%
P.12 Dodatkowa zdolność wytwarzania energii ciepłej i elektrycznej w warunkach kogeneracji [MW]	3	0	0,0%	5	159,7%

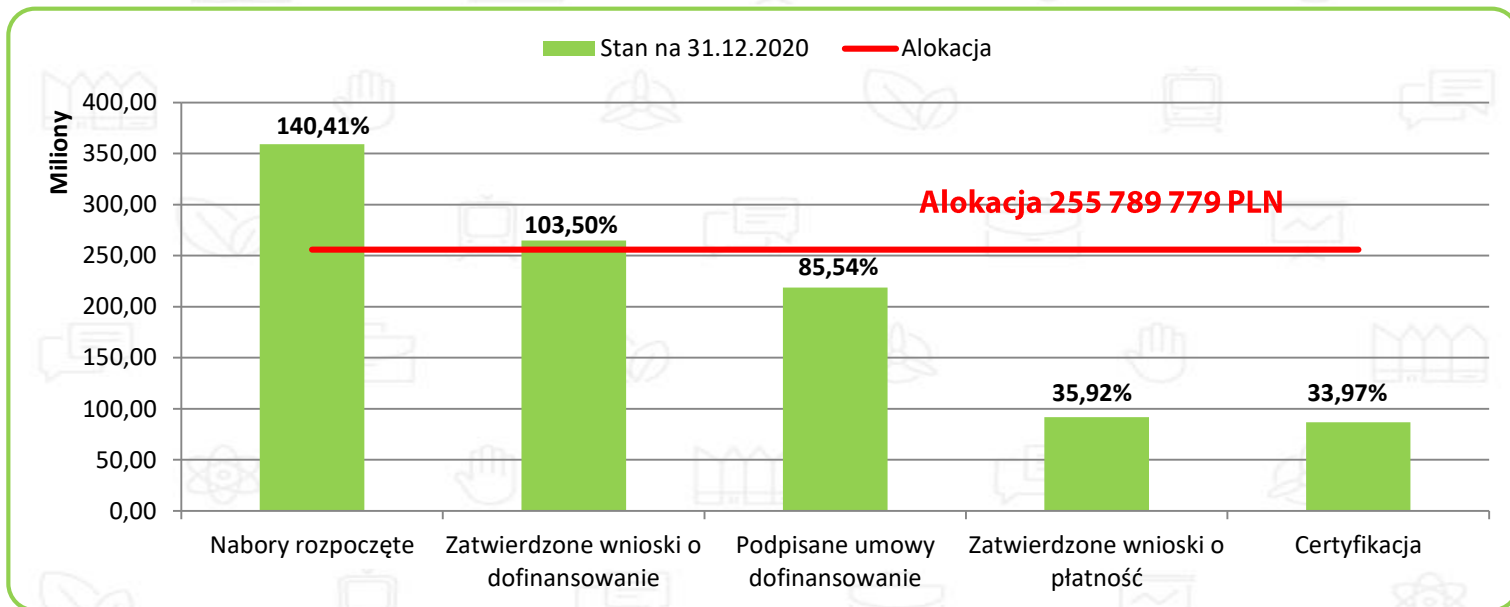
Oś priorytetowa 2. Gospodarka niskoemisyjna postęp rzeczowy w PI

IP 6e

Nazwa wskaźnika [jednostka]	Cel końcowy (2023)	Wartość zrealizowana		Wartość szacowana	
		w jedn.	% realizacji celu końcowego 3/2	w jedn.	% realizacji celu końcowego 5/2
1	2	3	4	5	6
P.76 Liczba zmodernizowanych źródeł ciepła [szt.]	592	101	17,1%	2 257	381,3%
P.77 Spadek emisji pyłów [Mg/rok]	0,43	0	4,7%	18	4132,6%
CO.34 Szacowany roczny spadek emisji gazów cieplarnianych [tony równoważnika CO2]	966	26	2,7%	12 814	1326,5%

Oś priorytetowa 3. Ochrona środowiska i adaptacja do zmian klimatu

Postęp finansowy w ramach osi priorytetowej. Wartość środków z EFRR w stosunku do alokacji w PLN



Oś priorytetowa 3. Ochrona środowiska i adaptacja do zmian klimatu

Wskaźniki Ram Wykonania

Nazwa wskaźnika [jednostka]	Cel końcowy (2023)	Wartość zrealizowana		Wartość szacowana	
		w jedn.	% realizacji celu końcowego 3/2	w jedn.	% realizacji celu końcowego 5/2
1	2	3	4	5	6
P.14 Liczba urzędzeń dla celów ochrony przeciwpowodziowej [szt.]	7	0	0,0%	42	600,0%
P.16 Liczba wspartych oczyszczalni ścieków komunalnych [szt.]	10	3	30,0%	13	130,0%
P.19 Liczba wspartych zakładów zagospodarowania odpadów [szt.]	1	1	100,0%	5	500,0%
P.13 Liczba zakupionych wozów pożarniczych wyposażonych w sprzęt do prowadzenia akcji ratowniczych i usuwania skutków katastrof [szt.]	22	34	154,5%	40	181,8%
F.01 Całkowita kwota certyfikowanych wydatków kwalifikowanych [mln EUR]	67	24,14	36,0%	57,68	86,0%

Oś priorytetowa 3. Ochrona środowiska i adaptacja do zmian klimatu

postęp rzeczowy w PI

IP 5b

Nazwa wskaźnika [jednostka]	Cel końcowy (2023)	Wartość zrealizowana		Wartość szacowana	
		w jedn.	% realizacji celu końcowego 3/2	w jedn.	% realizacji celu końcowego 5/2
1	2	3	4	5	6
P.13 Liczba zakupionych wozów pożarniczych wyposażonych w sprzęt do prowadzenia akcji ratowniczych i usuwania skutków katastrof [szt.]	22	34	154,5%	40	181,8%
P.14 Liczba urządzeń dla celów ochrony przeciwpowodziowej [szt.]	7	0	0,0%	42	600,0%
P.15 Pojemność obiektów małej retencji [m3]	6 769 269	0	0,0%	2 317 100	34,2%

IP 6a

Nazwa wskaźnika [jednostka]	Cel końcowy (2023)	Wartość zrealizowana		Wartość szacowana	
		w jedn.	% realizacji celu końcowego 3/2	w jedn.	% realizacji celu końcowego 5/2
1	2	3	4	5	6
P.19 Liczba wspartych zakładów zagospodarowania odpadów [szt.]	1	1	100,0%	5	500,0%

Oś priorytetowa 3. Ochrona środowiska i adaptacja do zmian klimatu

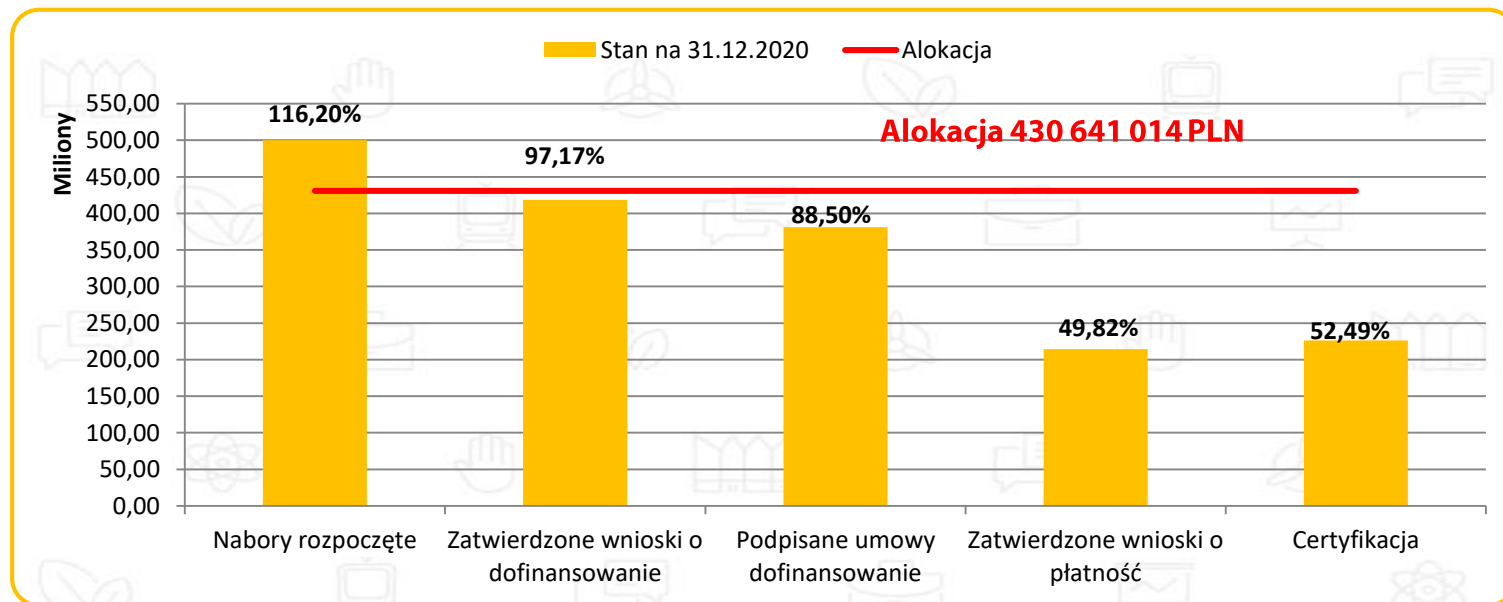
postęp rzeczowy w PI

IP 6b

Nazwa wskaźnika [jednostka]	Cel końcowy (2023)	Wartość zrealizowana		Wartość szacowana	
		w jedn.	% realizacji celu końcowego 3/2	w jedn.	% realizacji celu końcowego 5/2
1	2	3	4	5	6
P.16 Liczba wspartych oczyszczalni ścieków komunalnych [szt.]	10	3	30,0%	13	130,0%
P.17 Długość sieci kanalizacji sanitarnej [km]	39	28	70,7%	70	179,4%
CO.19 Liczba dodatkowych osób korzystających z ulepszanego oczyszczania ścieków [RLM]	5 623	4 395	78,2%	37 137	660,4%
P.18 Długość sieci wodociągowej [km]	30	33	108,9%	49	164,3%
CO.18 Liczba dodatkowych osób korzystających z ulepszanego zaopatrzenia w wodę [osoby]	8 945	13 803	154,3%	26 022	290,9%

Oś priorytetowa 4. Naturalne otoczenie człowieka

Postęp finansowy w ramach osi priorytetowej. Wartość środków z EFRR w stosunku do alokacji w PLN



Oś priorytetowa 4. Naturalne otoczenie człowieka

Wskaźniki Ram Wykonania

Nazwa wskaźnika [jednostka]	Cel końcowy (2023)	Wartość zrealizowana		Wartość szacowana	
		w jedn.	% realizacji celu końcowego 3/2	w jedn.	% realizacji celu końcowego 5/2
1	2	3	4	5	6
CO.23 Powierzchnia siedlisk wspartych w zakresie uzyskania lepszego statusu ochrony [ha]	91	64,67	70,8%	167	183,2%
P.20 Liczba zabytków nieruchomych objętych wsparciem [szt.]	19	24	126,3%	27	142,1%
P.24 Liczba wspartych obiektów turystycznych i rekreacyjnych [szt.]	36	41	113,9%	90	250,0%
F.01 Całkowita kwota certyfikowanych wydatków kwalifikowanych [mln EUR]	115	68,84	60,0%	103,78	90,5%

Oś priorytetowa 4. Naturalne otoczenie człowieka postęp rzeczowy w PI

IP 6c

Nazwa wskaźnika [jednostka]	Cel końcowy (2023)	Wartość zrealizowana		Wartość szacowana	
		w jedn.	% realizacji celu końcowego 3/2	w jedn.	% realizacji celu końcowego 5/2
1	2	3	4	5	6
P.20 Liczba zabytków nieruchomych objętych wsparciem [szt.]	19	24	126,3%	27	142,1%
P.21 Liczba instytucji kultury objętych wsparciem [szt.]	1	0	0,0%	1	100,0%
CO.09 Wzrost oczekiwanej liczby odwiedzin w objętych wsparciem miejscach należących do dziedzictwa kulturalnego i naturalnego oraz stanowiących atrakcje turystyczne [osoba]	200 000	402 017	201,0%	607 160	303,6%

IP 6d

Nazwa wskaźnika [jednostka]	Cel końcowy (2023)	Wartość zrealizowana		Wartość szacowana	
		w jedn.	% realizacji celu końcowego 3/2	w jedn.	% realizacji celu końcowego 5/2
1	2	3	4	5	6
P.22 Długość szlaków turystycznych [km]	62	96	154,1%	125	202,1%
CO.23 Powierzchnia siedlisk wspartych w zakresie uzyskania lepszego statusu ochrony [ha]	91,29	65	70,8%	167	183,2%

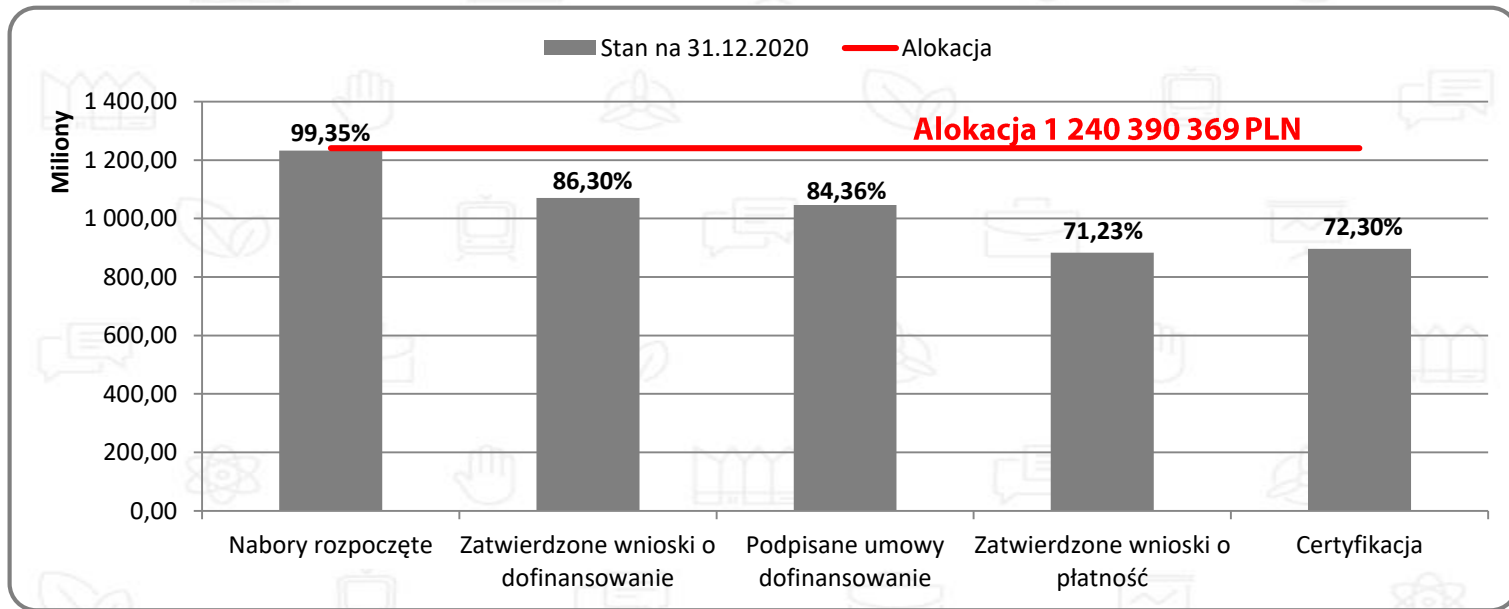
Oś priorytetowa 4. Naturalne otoczenie człowieka postęp rzeczowy w PI

IP 8b

Nazwa wskaźnika [jednostka]	Cel końcowy (2023)	Wartość zrealizowana		Wartość szacowana	
		w jedn.	% realizacji celu końcowego 3/2	w jedn.	% realizacji celu końcowego 5/2
1	2	3	4	5	6
P.24 Liczba wspartych obiektów turystycznych i rekreacyjnych [szt.]	36	41	113,9%	90	250,0%
P.25 Długość szlaków turystycznych [km]	276	285	103,3%	413	149,6%

Oś priorytetowa 5. Zrównoważony transport

Postęp finansowy w ramach osi priorytetowej. Wartość środków z EFRR w stosunku do alokacji w PLN



Oś priorytetowa 5. Zrównoważony transport

Wskaźniki Ram Wykonania

Nazwa wskaźnika [jednostka]	Cel końcowy (2023)	Wartość zrealizowana		Wartość szacowana	
		w jedn.	% realizacji celu końcowego 3/2	w jedn.	% realizacji celu końcowego 5/2
1	2	3	4	5	6
CO.14 Całkowita długość przebudowanych lub zmodernizowanych dróg (CI) [km]	190	107,35	56,5%	148	77,7%
P.26 Liczba zakupionych lub zmodernizowanych jednostek taboru kolejowego [szt.]	105	105	100,0%	107	101,9%
F.01 Całkowita kwota certyfikowanych wydatków kwalifikowanych [mln EUR]	333	241,57	72,6%	277,58	83,5%

Oś priorytetowa 5. Zrównoważony transport

postęp rzeczowy w PI

IP 7b

Nazwa wskaźnika [jednostka]	Cel końcowy (2023)	Wartość zrealizowana		Wartość szacowana	
		w jedn.	% realizacji celu końcowego 3/2	w jedn.	% realizacji celu końcowego 5/2
1	2	3	4	5	6
CO.13 Całkowita długość nowych dróg (CI) [km]	5	6	117,6%	10	204,4%
CO.14 Całkowita długość przebudowanych lub zmodernizowanych dróg (CI) [km]	190	107	56,5%	148	77,7%

IP 7c

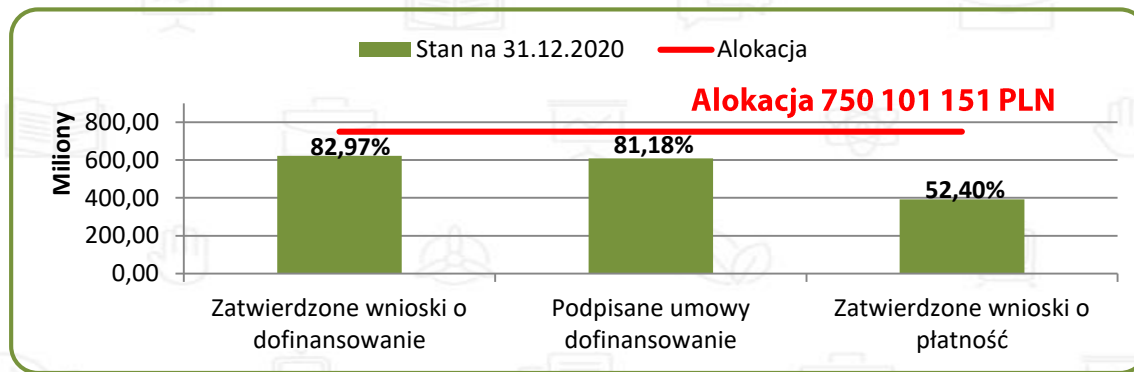
Nazwa wskaźnika [jednostka]	Cel końcowy (2023)	Wartość zrealizowana		Wartość szacowana	
		w jedn.	% realizacji celu końcowego 3/2	w jedn.	% realizacji celu końcowego 5/2
1	2	3	4	5	6
CO.16 Całkowita długość ulepszonych lub utworzonych śródlądowych dróg wodnych (CI) [km]	10	97,3	973,0%	155,3	1553,0%

IP 7d

Nazwa wskaźnika [jednostka]	Cel końcowy (2023)	Wartość zrealizowana		Wartość szacowana	
		w jedn.	% realizacji celu końcowego 3/2	w jedn.	% realizacji celu końcowego 5/2
1	2	3	4	5	6
CO.12 Całkowita długość przebudowanych lub zmodernizowanych linii kolejowych (CI) [km]	56	54	96,3%	68	121,6%
P.26 Liczba zakupionych lub zmodernizowanych jednostek taboru kolejowego [szt.]	105	105	100,0%	107	101,9%

Oś priorytetowa 6. Rynek pracy

Postęp finansowy w ramach osi priorytetowej w podziale na PI. Wartość środków z EFS w stosunku do alokacji w PLN



PI	Alokacja [PLN]	Zatwierdzone wnioski o dofinansowanie[PLN]	% (3/2)	Podpisane umowy [PLN]	% (5/2)	Zatwierdzone wnioski o płatność [PLN]	% (7/2)
1	2	3	4	5	6	7	8
8i	406 811 595,60	295 432 561,79	72,6%	334 721 082,91	82%	246 447 456,47	60,6%
8iii	61 064 101,85	62 795 150,00	102,8%	15 698 787,50	26%	15 698 787,50	25,7%
8iv	81 583 163,19	76 108 919,88	93,3%	72 908 609,57	89%	42 776 698,18	52,4%
8v	157 722 486,57	154 757 495,78	98,1%	154 757 495,68	98%	79 282 780,45	50,3%
8vi	42 919 804,28	33 237 642,32	77,4%	30 831 577,58	72%	8 883 034,77	20,7%

Oś priorytetowa 6. Rynek pracy

Wskaźniki Ram Wykonania

Nazwa wskaźnika [jednostka]	Cel końcowy (2023)	Wartość zrealizowana		Wartość szacowana	
		w jedn.	% realizacji celu końcowego 3/2	w jedn.	% realizacji celu końcowego 5/2
1	2	3	4	5	6
CO.01 Liczba osób bezrobotnych (łącznie z długotrwale bezrobotnymi) objętych wsparciem w programie [osoby]	19 727	19 205	97,4%	24 652	125,0%
CO.05 Liczba osób pracujących objętych wsparciem w programie (łącznie z pracującymi na własny rachunek) [osoby]	17 700	20 397	115,2%	28 454	160,8%
P.35 Liczba osób, które otrzymały bezzwrotne środki na podjęcie działalności gospodarczej w programie [osoby]	2 938	3 336	113,5%	4 707	160,2%
F.01 Całkowita kwota certyfikowanych wydatków kwalifikowanych [mln EUR]	169	94,78	55,9%	157,60	93,0%

Oś priorytetowa 6. Rynek pracy postęp rzeczowy w PI

IP 8i

Nazwa wskaźnika [jednostka]	Cel końcowy (2023)	Wartość zrealizowana		Wartość szacowana	
		w jedn.	% realizacji celu końcowego 3/2	w jedn.	% realizacji celu końcowego 5/2
1	2	3	4	5	6
CV.30 Wartość wydatków kwalifikowalnych przeznaczonych na działania związane z pandemią COVID-19 [EUR]	16 274 128	15 680 378	96,4%	16 505 784	101,4%
CV.31 Liczba osób objętych wsparciem w zakresie zwalczania lub przeciwdziałania skutkom pandemii COVID-19 [osoby]	0	18 604	nd	14 846	nd
CO.01 Liczba osób bezrobotnych (łącznie z długotrwale bezrobotnymi) objętych wsparciem w programie (C) [osoby]	19727	19 205	97,4%	24 652	125,0%
CO.02 Liczba osób długotrwale bezrobotnych objętych wsparciem w programie (C) [osoby]	8280	7 678	92,7%	6 777	81,8%
CO.03 Liczba osób biernych zawodowo objętych wsparciem w programie (C) [osoby]	3395	3 369	99,2%	3 411	100,5%
CO.16 Liczba osób z niepełnosprawnościami objętych wsparciem w programie (C) [osoby]	1406	1 879	133,6%	1 601	113,9%
P.33 Liczba osób w wieku 50 lat i więcej objętych wsparciem w programie [osoby]	7200	12 875	178,8%	5 547	77,0%
P.34 Liczba osób o niskich kwalifikacjach objętych wsparciem w programie [osoby]	12373	32 250	260,6%	14 234	115,0%
P.35 Liczba osób, które otrzymały bezzwrotne środki na podjęcie działalności gospodarczej w programie [osoby]	2938	3 336	113,5%	4 707	160,2%



Oś priorytetowa 6. Rynek pracy postęp rzeczowy w PI

IP 8i (ciąg dalszy)

Nazwa wskaźnika [jednostka]	Cel końcowy (2023)	Wartość zrealizowana		Wartość szacowana	
		w jedn.	% realizacji celu końcowego 3/2	w jedn.	% realizacji celu końcowego 5/2
1	2	3	4	5	6
CR.04 Liczba osób pracujących, łącznie z prowadzącymi działalność na własny rachunek, po opuszczeniu programu - bezrobotni, w tym długotrwale bezrobotni [%]	45%	72,97%	162,2%	_*	_*
CR.04 Liczba osób pracujących, łącznie z prowadzącymi działalność na własny rachunek, po opuszczeniu programu - długotrwale bezrobotni [%]	40%	71,05%	177,6%	_*	_*
CR.04 Liczba osób pracujących, łącznie z prowadzącymi działalność na własny rachunek, po opuszczeniu programu - bierni zawodowo [%]	15%	42,09%	280,6%	_*	_*
CR.04 Liczba osób pracujących, łącznie z prowadzącymi działalność na własny rachunek, po opuszczeniu programu - osoby z niepełnosprawnościami [%]	20%	54,12%	270,6%	_*	_*
CR.03 Liczba osób, które uzyskały kwalifikacje po opuszczeniu programu - długotrwale bezrobotni [%]	7%	7,96%	113,7%	_*	_*
CR.03 Liczba osób, które uzyskały kwalifikacje po opuszczeniu programu - bierni zawodowo [%]	31%	49,24%	158,8%	_*	_*
CR.03 Liczba osób, które uzyskały kwalifikacje po opuszczeniu programu - osoby z niepełnosprawnościami [%]	31%	22,72%	73,3%	_*	_*
R.25 Liczba osób, które uzyskały kwalifikacje lub nabyły kompetencje po opuszczeniu programu [%]	31%	11,31%	36,5%	_*	_*
R.26 Liczba utworzonych miejsc pracy w ramach udzielonych z EFS środków na podjęcie działalności gospodarczej [szt.]	2894	3 331	115,1%	4 709	162,7%

*** Na poziomie projektów wskaźniki rezultatu EFS są zawsze kontraktowane w jednostkach fizycznych (głównie jako uczestnicy), tak więc nie jest możliwe wyrażanie wartości zakontraktowanej wskaźnika w % oraz zagregowanie go w % do poziomu PI. Uwaga ta dotyczy wszystkich, występujących w kolejnych slajdach, wskaźników rezultatu EFS zaprogramowanych w %.**

Oś priorytetowa 6. Rynek pracy postęp rzeczowy w PI

IP 8iii

Nazwa wskaźnika [jednostka]	Cel końcowy (2023)	Wartość zrealizowana		Wartość szacowana	
		w jedn.	% realizacji celu końcowego 3/2	w jedn.	% realizacji celu końcowego 5/2
1	2	3	4	5	6
P.31 Liczba osób pozostających bez pracy, które otrzymały bezzwrotne środki na podjęcie działalności gospodarczej w programie [osoby]	0	0	nd	0	nd
P.32 Liczba osób pozostających bez pracy, które skorzystały z instrumentów zwrotnych na podjęcie działalności gospodarczej w programie [osoby]	103	104	101,0%	103	100,0%
P.80 Liczba osób pracujących, które otrzymały bezzwrotne środki na podjęcie działalności gospodarczej w programie [osoby]	0	0	nd	0	nd
P.81 Liczba osób pracujących, które skorzystały z instrumentów zwrotnych na podjęcie działalności gospodarczej w programie [osoby]	68	13	19,1%	68	100,0%
R.26 Liczba utworzonych miejsc pracy w ramach udzielonych z EFS środków na podjęcie działalności gospodarczej [szt.]	171	123	71,9%	171	100,0%

Oś priorytetowa 6. Rynek pracy postęp rzeczowy w PI

IP 8iv

Nazwa wskaźnika [jednostka]	Cel końcowy (2023)	Wartość zrealizowana		Wartość szacowana	
		w jedn.	% realizacji celu końcowego 3/2	w jedn.	% realizacji celu końcowego 5/2
1	2	3	4	5	6
P.36 Liczba osób opiekujących się dziećmi w wieku do 3 lat objętych wsparciem w programie [osoby]	3 400	2 753	81,0%	3 333	98,0%
P.37 Liczba utworzonych miejsc opieki nad dziećmi w wieku do 3 lat [szt.]	1 800	1 239	68,8%	1 513	84,1%
R.71 Liczba osób, które powróciły na rynek pracy po przerwie związanej z urodzeniem/ wychowaniem dziecka lub utrzymały zatrudnienie, po opuszczeniu programu [%]	80%	59,62%	74,5%	_*	_*
R.29 Liczba osób pozostających bez pracy, które znalazły pracę lub poszukują pracy po opuszczeniu programu [%]	20%	59,06%	295,3%	_*	_*

Oś priorytetowa 6. Rynek pracy postęp rzeczowy w PI

IP 8v

Nazwa wskaźnika [jednostka]	Cel końcowy (2023)	Wartość zrealizowana		Wartość szacowana	
		w jedn.	% realizacji celu końcowego 3/2	w jedn.	% realizacji celu końcowego 5/2
1	2	3	4	5	6
CO.05 Liczba osób pracujących objętych wsparciem w programie (łącznie z pracującymi na własny rachunek) (C) [osoby]	17 700	20 397	115,2%	28 454	160,8%
P.27 Liczba osób pracujących (łącznie z pracującymi na własny rachunek) w wieku 50 lat i więcej objętych wsparciem w programie [osoby]	4 430	3 682	83,1%	4 978	112,4%
P.28 Liczba osób pracujących o niskich kwalifikacjach objętych wsparciem w programie [osoby]	5 320	9 529	179,1%	3 918	73,6%
P.29 Liczba mikroprzedsiębiorstw oraz małych i średnich przedsiębiorstw objętych usługami rozwojowymi w programie [szt.]	5 910	5 067	85,7%	5 840	98,8%
R.23 Liczba mikroprzedsiębiorstw oraz małych i średnich przedsiębiorstw, które zrealizowały swój cel rozwojowy dzięki udziałowi w programie [%]	60%	94,36%	157,3%	_*	_*
R.25 Liczba osób, które uzyskały kwalifikacje lub nabyły kompetencje po opuszczeniu programu [%]	80%	95,45%	119,3%	_*	_*

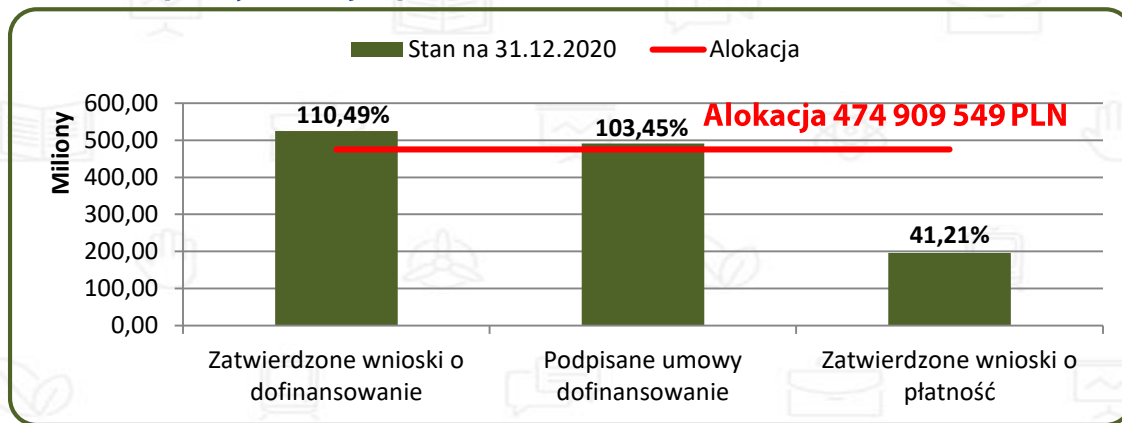
Oś priorytetowa 6. Rynek pracy postęp rzeczowy w PI

IP 8vi

Nazwa wskaźnika [jednostka]	Cel końcowy (2023)	Wartość zrealizowana		Wartość szacowana	
		w jedn.	% realizacji celu końcowego 3/2	w jedn.	% realizacji celu końcowego 5/2
1	2	3	4	5	6
CV.30 Wartość wydatków kwalifikowalnych przeznaczonych na działania związane z pandemią COVID-19 [EUR]	3 390 443	2 826	0,1%	3 320 799	97,9%
CV.31 Liczba osób objętych wsparciem w zakresie zwalczania lub przeciwdziałania skutkom pandemii COVID-19 [osoby]	50 000	0	0,0%	50 000	100,0%
CV.33 Liczba podmiotów objętych wsparciem w zakresie zwalczania lub przeciwdziałania skutkom pandemii COVID-19 [podmioty]	5	1	20,0%	6	120,0%
P.38 Liczba osób objętych programem zdrowotnym dzięki EFS [osoby]	30 000	26 816	89,4%	102 175	340,6%
R.24 Liczba osób, które po opuszczeniu programu podjęły pracę lub kontynuowały zatrudnienie [%]	60%	0,00%	0,0%	-*	-*
R.31 Liczba osób, które dzięki interwencji EFS zgłosiły się na badanie profilaktyczne [%]	60%	95,71%	159,5%	-*	-*

Oś priorytetowa 7. Włączenie społeczne

Postęp finansowy w ramach osi priorytetowej w podziale na PI. Wartość środków z EFS w stosunku do alokacji w PLN



PI	Alokacja [PLN]	Zatwierdzone wnioski o dofinansowanie[PLN]	% (3/2)	Podpisane umowy [PLN]	% (5/2)	Zatwierdzone wnioski o płatność [PLN]	% (7/2)
1	2	3	4	5	6	7	8
9i	161 272 960,40	169 804 908,51	105,3%	160 185 848,09	99%	99 059 211,17	61,4%
9iv	241 598 961,62	284 149 992,34	117,6%	260 318 452,80	108%	63 218 696,41	26,2%
9v	72 037 627,33	70 779 448,35	98,3%	70 779 448,17	98%	33 445 085,47	46,4%

Oś priorytetowa 7. Włączenie społeczne

Wskaźniki Ram Wykonania

Nazwa wskaźnika [jednostka]	Cel końcowy (2023)	Wartość zrealizowana		Wartość szacowana	
		w jedn.	% realizacji celu końcowego 3/2	w jedn.	% realizacji celu końcowego 5/2
1	2	3	4	5	6
P.39 Liczba osób zagrożonych ubóstwem lub wykluczeniem społecznym objętych wsparciem w programie [osoby]	15 230	24 437	160,5%	29 888	196,2%
P.40 Liczba podmiotów ekonomii społecznej objętych wsparciem [szt.]	600	1132	188,7%	1 163	193,8%
F.01 Całkowita kwota certyfikowanych wydatków kwalifikowanych [mln EUR]	138	49,09	35,5%	127,06	91,9%

Oś priorytetowa 7. Włączenie społeczne postęp rzeczowy w PI

IP 9i

Nazwa wskaźnika [jednostka]	Cel końcowy (2023)	Wartość zrealizowana		Wartość szacowana	
		w jedn.	% realizacji celu końcowego 3/2	w jedn.	% realizacji celu końcowego 5/2
1	2	3	4	5	6
P.39 Liczba osób zagrożonych ubóstwem lub wykluczeniem społecznym objętych wsparciem w programie [osoby]	10 050	9 651	96,0%	10 563	105,1%
CO.16 Liczba osób z niepełnosprawnościami objętych wsparciem w programie (C) [osoby]	2 280	3 298	144,6%	3 148	138,1%
R.33 Liczba osób zagrożonych ubóstwem lub wykluczeniem społecznym poszukujących pracy po opuszczeniu programu [%]	25%	48,51%	194,0%	_*	_*
R.34 Liczba osób zagrożonych ubóstwem lub wykluczeniem społecznym pracujących po opuszczeniu programu (łącznie z pracującymi na własny rachunek) [%]	15%	17,10%	114,0%	_*	_*
R.72 Liczba osób zagrożonych ubóstwem lub wykluczeniem społecznym, które uzyskały kwalifikacje lub nabyły kompetencje po opuszczeniu programu [%]	31%	19,82%	63,9%	_*	_*

Oś priorytetowa 7. Włączenie społeczne postęp rzeczowy w PI

IP 9iv

Nazwa wskaźnika [jednostka]	Cel końcowy (2023)	Wartość zrealizowana		Wartość szacowana	
		w jedn.	% realizacji celu końcowego 3/2	w jedn.	% realizacji celu końcowego 5/2
1	2	3	4	5	6
CV.30 Wartość wydatków kwalifikowalnych przeznaczonych na działania związane z pandemią COVID-19 [EUR]	14 013 833	44 501	0,3%	15 276 475	109,0%
CV.33 Liczba podmiotów objętych wsparciem w zakresie zwalczania lub przeciwdziałania skutkom pandemii COVID-19 [podmioty]	33	1	3,0%	540	1636,4%
P.41 Liczba osób zagrożonych ubóstwem lub wykluczeniem społecznym objętych usługami społecznymi świadczonymi w interesie ogólnym w programie [osoby]	12 000	10 360	86,3%	14 198	118,3%
P.42 Liczba osób zagrożonych ubóstwem lub wykluczeniem społecznym objętych usługami zdrowotnymi w programie [osoby]	2 627	0	0,0%	0	0,0%
R.38 Liczba wspartych w programie miejsc świadczenia usług społecznych istniejących po zakończeniu projektu [szt.]	3 960	1 308	33,0%	13 347	337,0%
R.39 Liczba wspartych w programie miejsc świadczenia usług zdrowotnych istniejących po zakończeniu projektu [szt.]	30	0	0,0%	0	0,0%
P.39 Liczba osób zagrożonych ubóstwem lub wykluczeniem społecznym objętych wsparciem w programie [osoby]	14 627	11 563	79,1%	16 541	113,1%

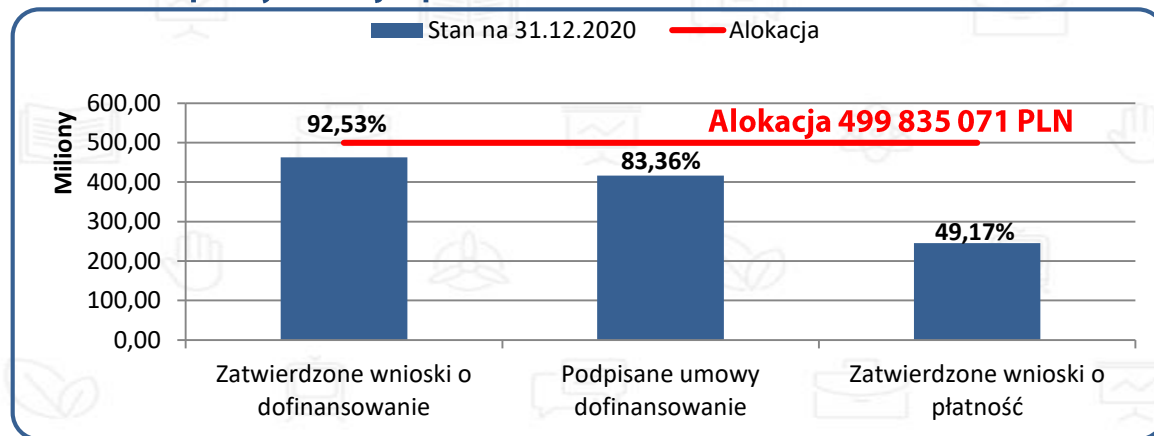
Oś priorytetowa 7. Włączenie społeczne postęp rzeczowy w PI

IP 9v

Nazwa wskaźnika [jednostka]	Cel końcowy (2023)	Wartość zrealizowana		Wartość szacowana	
		w jedn.	% realizacji celu końcowego 3/2	w jedn.	% realizacji celu końcowego 5/2
1	2	3	4	5	6
P.39 Liczba osób zagrożonych ubóstwem lub wykluczeniem społecznym objętych wsparciem w programie [osoby]	3 640	3 223	88,5%	2 784	76,5%
P.40 Liczba podmiotów ekonomii społecznej objętych wsparciem [szt.]	600	1 132	188,7%	1 163	193,8%
R.34 Liczba osób zagrożonych ubóstwem lub wykluczeniem społecznym pracujących po opuszczeniu programu (łącznie z pracującymi na własny rachunek) [%]	18%	12,30%	68,3%	-*	-*
R.36 Liczba miejsc pracy utworzonych w przedsiębiorstwach społecznych [szt.]	300	341	113,7%	430	143,3%

Oś priorytetowa 8. Edukacja

Postęp finansowy w ramach osi priorytetowej w podziale na PI. Wartość środków z EFS w stosunku do alokacji w PLN



PI	Alokacja [PLN]	Zatwierdzone wnioski o dofinansowanie[PLN]	% (3/2)	Podpisane umowy [PLN]	% (5/2)	Zatwierdzone wnioski o płatność [PLN]	% (7/2)
1	2	3	4	5	6	7	8
10i	215 036 172,56	177 468 977,10	82,5%	160 143 529,17	74%	107 723 538,31	50,1%
10iii	38 047 343,38	48 728 793,49	128,1%	37 883 681,30	100%	19 201 208,43	50,5%
10iv	246 751 555,38	236 294 629,35	95,8%	218 627 115,37	89%	118 858 414,80	48,2%

Oś priorytetowa 8. Edukacja

Wskaźniki Ram Wykonania

Nazwa wskaźnika [jednostka]	Cel końcowy (2023)	Wartość zrealizowana		Wartość szacowana	
		w jedn.	% realizacji celu końcowego 3/2	w jedn.	% realizacji celu końcowego 5/2
1	2	3	4	5	6
P.50 Liczba osób uczestniczących w pozaszkolnych formach kształcenia w programie [osoby]	11 752	22 570	192,1%	29 835	253,9%
P.52 Liczba uczniów szkół i placówek kształcenia zawodowego uczestniczących w stażach i praktykach u pracodawcy [osoby]	12 943	9524	73,6%	15 725	121,5%
P.53 Liczba szkół i placówek kształcenia zawodowego wyposażonych w programie w sprzęt i materiały dydaktyczne niezbędne do realizacji kształcenia zawodowego [szt.]	92	177	192,4%	230	250,0%
P.56 Liczba osób w wieku 25 lat i więcej objętych wsparciem w programie [osoby]	20 986	9 995	47,6%	21 421	102,1%
F.01 Całkowita kwota certyfikowanych wydatków kwalifikowanych [mln EUR]	114	62,69	55,0%	107,80	94,6%



Oś priorytetowa 8. Edukacja postęp rzeczowy w PI

IP 10i

Nazwa wskaźnika [jednostka]	Cel końcowy (2023)	Wartość zrealizowana		Wartość szacowana	
		w jedn.	% realizacji celu końcowego 3/2	w jedn.	% realizacji celu końcowego 5/2
1	2	3	4	5	6
P.43 Liczba dzieci objętych w ramach programu dodatkowymi zajęciami zwiększającymi ich szanse edukacyjne w edukacji przedszkolnej [osoby]	6 700	6 248	93,3%	7 133	106,5%
P.44 Liczba miejsc wychowania przedszkolnego dofinansowanych w programie [szt.]	5 465	3 418	62,5%	4 074	74,5%
P.47 Liczba nauczycieli objętych wsparciem z zakresu TIK w programie [osoby]	1 698	2 238	131,8%	2 450	144,3%
P.48 Liczba szkół i placówek systemu oświaty wyposażonych w ramach programu w sprzęt TIK do prowadzenia zajęć edukacyjnych [szt.]	90	260	288,9%	257	285,6%
P.49 Liczba szkół, których pracownie przedmiotowe zostały wyposażone w programie [szt.]	146	239	163,7%	260	178,1%
R.69 Liczba uczniów, którzy nabyli kompetencje kluczowe lub umiejętności uniwersalne po opuszczeniu programu [%]	85%	70,54%	83,0%	-*	-*
R.44 Liczba szkół i placówek systemu oświaty wykorzystujących sprzęt TIK do prowadzenia zajęć edukacyjnych [%]	97%	50,77%	52,3%	-*	-*
R.45 Liczba szkół, w których pracownie przedmiotowe wykorzystują wyposażenie do prowadzenia zajęć edukacyjnych [%]	97%	54,81%	56,5%	-*	-*
P.79 Liczba uczniów objętych wsparciem w zakresie rozwijania kompetencji kluczowych lub umiejętności uniwersalnych w programie [osoby]	16 135	43 652	270,5%	40 534	251,2%
R.40 Liczba nauczycieli, którzy uzyskali kwalifikacje lub nabyli kompetencje po opuszczeniu programu [%]	92%	75,45%	82,0%	-*	-*
P.45 Liczba nauczycieli objętych wsparciem w programie [osoby]	4 060	4 301	105,9%	4 500	110,8%

Oś priorytetowa 8. Edukacja postęp rzeczowy w PI

IP 10iii

Nazwa wskaźnika [jednostka]	Cel końcowy (2023)	Wartość zrealizowana		Wartość szacowana	
		w jedn.	% realizacji celu końcowego 3/2	w jedn.	% realizacji celu końcowego 5/2
1	2	3	4	5	6
P.55 Liczba osób o niskich kwalifikacjach, objętych wsparciem w programie [osoby]	14 690	8 648	58,9%	13 205	89,9%
P.33 Liczba osób w wieku 50 lat i więcej objętych wsparciem w programie [osoby]	4 197	5 991	142,7%	9 201	219,2%
P.56 Liczba osób w wieku 25 lat i więcej objętych wsparciem w programie [osoby]	20 986	9 995	47,6%	21 421	102,1%
R.51 Liczba osób o niskich kwalifikacjach, które uzyskały kwalifikacje lub nabyły kompetencje po opuszczeniu programu [%]	61%	95,96%	157,3%	-*	-*
R.52 Liczba osób w wieku 50 lat i więcej, które uzyskały kwalifikacje lub nabyły kompetencje po opuszczeniu programu [%]	61%	94,49%	154,9%	-*	-*
R.53 Liczba osób w wieku 25 lat i więcej, które uzyskały kwalifikacje lub nabyły kompetencje po opuszczeniu programu [%]	61%	94,11%	154,3%	-*	-*



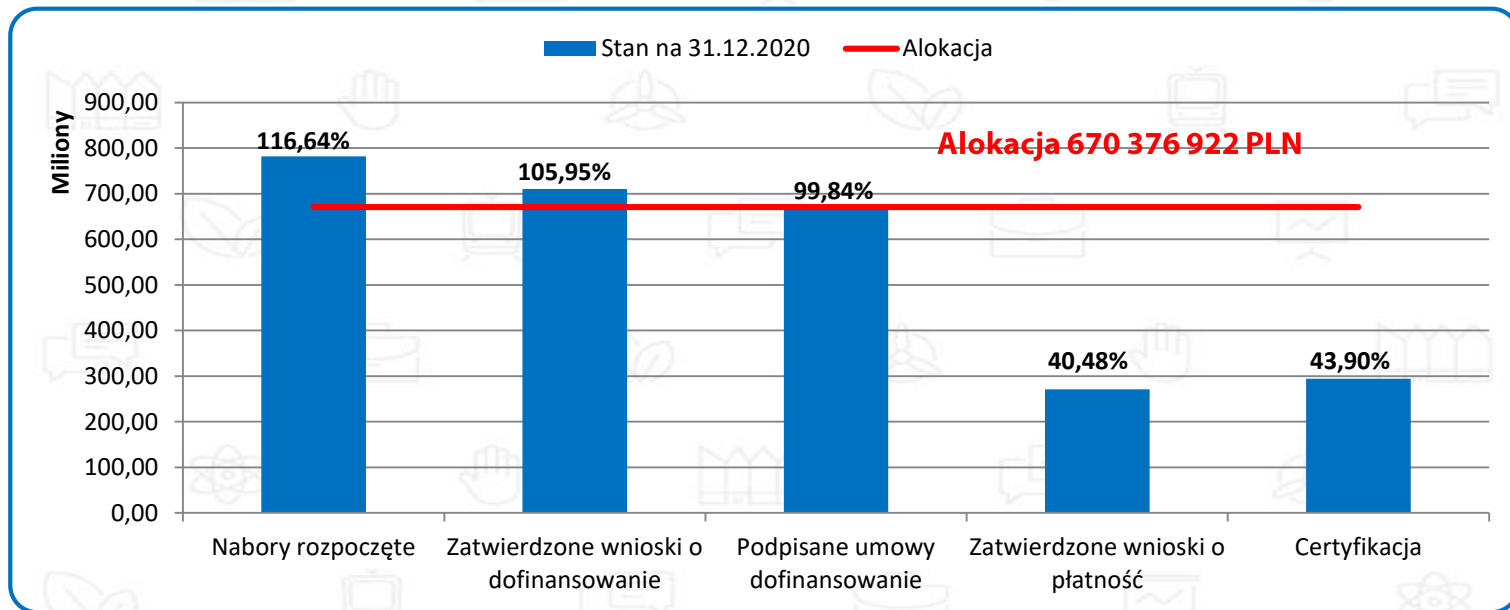
Oś priorytetowa 8. Edukacja postęp rzeczowy w PI

IP 10iv

Nazwa wskaźnika [jednostka]	Cel końcowy (2023)	Wartość zrealizowana		Wartość szacowana	
		w jedn.	% realizacji celu końcowego 3/2	w jedn.	% realizacji celu końcowego 5/2
1	2	3	4	5	6
P.50 Liczba osób uczestniczących w pozaszkolnych formach kształcenia w programie [osoby]	11752	22 570	192,1%	29 835	253,9%
P.51 Liczba nauczycieli kształcenia zawodowego oraz instruktorów praktycznej nauki zawodu objętych wsparciem w programie [osoby]	1095	549	50,1%	923	84,3%
P.52 Liczba uczniów szkół i placówek kształcenia zawodowego uczestniczących w stażach i praktykach u pracodawcy [osoby]	12943	9 524	73,6%	15 725	121,5%
P.53 Liczba szkół i placówek kształcenia zawodowego wyposażonych w programie w sprzęt i materiały dydaktyczne niezbędne do realizacji kształcenia zawodowego [szt.]	92	177	192,4%	230	250,0%
P.54 Liczba podmiotów realizujących zadania centrum kształcenia zawodowego i ustawicznego objętych wsparciem w programie [szt.]	12	38	316,7%	40	333,3%
R.47 Liczba osób, które uzyskały kwalifikacje w ramach pozaszkolnych form kształcenia [%]	31%	68,64%	221,4%	-*	-*
R.48 Liczba nauczycieli kształcenia zawodowego oraz instruktorów praktycznej nauki zawodu, którzy uzyskali kwalifikacje lub nabyli kompetencje po opuszczeniu programu [%]	92%	56,28%	61,2%	-*	-*
R.49 Liczba szkół i placówek kształcenia zawodowego wykorzystujących wyposażenie zakupione dzięki EFS [%]	97%	40,68%	41,9%	-*	-*
P.79 Liczba uczniów objętych wsparciem w zakresie rozwijania kompetencji kluczowych lub umiejętności uniwersalnych w programie [osoby]	930	419	45,1%	3 037	326,6%
R.70 Liczba uczniów, którzy nabyli kompetencje kluczowe lub umiejętności uniwersalne po opuszczeniu programu [%]	85%	4,06%	4,8%	-*	-*

Oś priorytetowa 9. Infrastruktura publiczna

Postęp finansowy w ramach osi priorytetowej. Wartość środków z EFRR w stosunku do alokacji w PLN



Oś priorytetowa 9. Infrastruktura publiczna

Wskaźniki Ram Wykonania

Nazwa wskaźnika [jednostka]	Cel końcowy (2023)	Wartość zrealizowana		Wartość szacowana	
		w jedn.	% realizacji celu końcowego 3/2	w jedn.	% realizacji celu końcowego 5/2
1	2	3	4	5	6
P.57 Liczba wspartych podmiotów leczniczych [szt.]	9	5	55,6%	13	144,4%
P.59 Powierzchnia obszarów objętych rewitalizacją [ha]	15	7,12	49,0%	83	573,5%
F.01 Całkowita kwota certyfikowanych wydatków kwalifikowanych [mln EUR]	198	81,15	40,9%	193,17	97,4%

Oś priorytetowa 9. Infrastruktura publiczna postęp rzeczowy w PI

IP 2c

Nazwa wskaźnika [jednostka]	Cel końcowy (2023)	Wartość zrealizowana		Wartość szacowana	
		w jedn.	% realizacji celu końcowego 3/2	w jedn.	% realizacji celu końcowego 5/2
1	2	3	4	5	6
P.65 Liczba instytucji publicznych, które usprawniły funkcjonowanie dzięki awansowi cyfrowemu [szt.]	79	0	0,0%	35	44,3%
P.66 Liczba udostępnionych on-line usług na poziomie 3 – dwustronna interakcja [szt.]	29	0	0,0%	20	69,0%
P.67 Liczba udostępnionych on-line usług na poziomie 4 – transakcja [szt.]	18	0	0,0%	12	66,7%

IP 9a

Nazwa wskaźnika [jednostka]	Cel końcowy (2023)	Wartość zrealizowana		Wartość szacowana	
		w jedn.	% realizacji celu końcowego 3/2	w jedn.	% realizacji celu końcowego 5/2
1	2	3	4	5	6
CV.33 Podmioty wspierane w zwalczaniu pandemii COVID-19 [podmioty]	5	1	20,0%	3	60,0%
P.57 Liczba wspartych podmiotów leczniczych [szt.]	9	5	55,6%	13	144,4%
CO.36 Ludność objęta ulepszonymi usługami zdrowotnymi [osoby]	102 968	5 769	5,6%	89 192	86,6%
P.78 Liczba wspartych obiektów, w których realizowane są usługi aktywizacji społeczno-zawodowej [szt.]	10	7	70,0%	11	110,0%

Oś priorytetowa 9. Infrastruktura publiczna postęp rzeczowy w PI

IP 9b

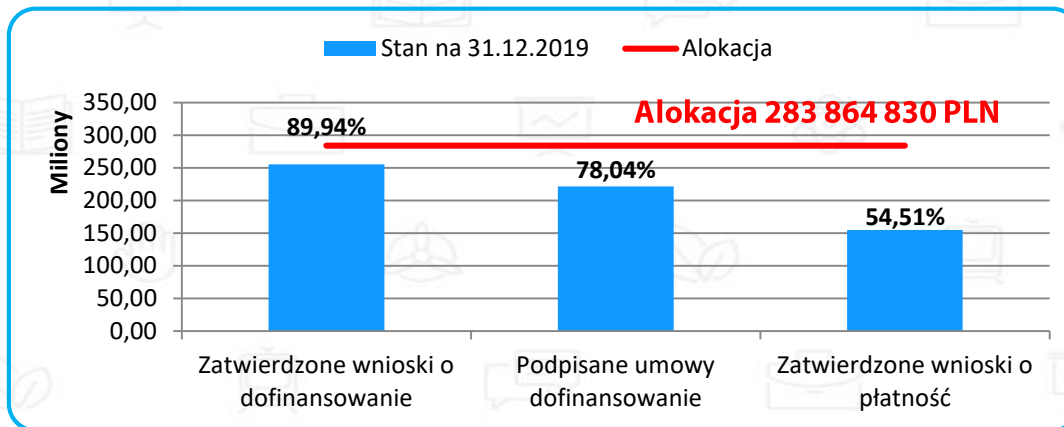
Nazwa wskaźnika [jednostka]	Cel końcowy (2023)	Wartość zrealizowana		Wartość szacowana	
		w jedn.	% realizacji celu końcowego 3/2	w jedn.	% realizacji celu końcowego 5/2
1	2	3	4	5	6
P.59 Powierzchnia obszarów objętych rewitalizacją [ha]	14,54	7	49,0%	83	573,5%
P.60 Liczba obiektów infrastruktury zlokalizowanych na rewitalizowanych obszarach [szt.]	160	41	25,6%	209	130,6%

IP 10a

Nazwa wskaźnika [jednostka]	Cel końcowy (2023)	Wartość zrealizowana		Wartość szacowana	
		w jedn.	% realizacji celu końcowego 3/2	w jedn.	% realizacji celu końcowego 5/2
1	2	3	4	5	6
P.61 Liczba wspartych obiektów infrastruktury edukacji ogólnej [szt.]	6	7	116,7%	7	116,7%
P.62 Liczba wspartych obiektów infrastruktury kształcenia zawodowego [szt.]	18	18	100,0%	22	122,2%
P.63 Liczba wspartych instytucji popularyzujących naukę i innowacje [szt.]	4	1	25,0%	4	100,0%
P.64 Liczba odwiedzających instytucje popularyzujące naukę i innowacje w zorganizowanych grupach szkolnych [osoby]	49 200	4 385	8,9%	124 000	252,0%
CO.35 Liczba miejsc w objętej wsparciem infrastrukturze w zakresie opieki nad dziećmi lub infrastrukturze edukacyjnej [osoby]	5 822	6 282	107,9%	7 898	135,7%

Oś priorytetowa 10. Pomoc techniczna

Postęp finansowy w ramach osi priorytetowej w podziale na PI. Wartość środków z EFS w stosunku do alokacji w PLN



PI	Alokacja [PLN]	Zatwierdzone wnioski o dofinansowanie[PLN]	% (3/2)	Podpisane umowy [PLN]	% (5/2)	Zatwierdzone wnioski o płatność [PLN]	% (7/2)
1	2	3	4	5	6	7	8
-	283 864 830,17	255317695,52	90,0%	221 540 907,55	78,0%	154 726 699,04	55,0%

Stan wdrażania RPO WZ 2014-2020

Podsumowanie podjętych w 2020 r. działań antyCOVIDowych

Nabory nadzwyczajne w 2020 r.

8 naborów w trybie nadzwyczajnym

=

37 podpisanych umów o dofinansowanie (100% kontraktacji)

Nr działania	Tytuł projektu/opis	Budżet naboru (BP +UE)
1.18	Odpowiedzialny społecznie Proto_lab	8 888 800
1.19	Zachodniopomorski Pakiet Grantowy	50 000 000
6.8	"Zachodniopomorski Program Monitorowania i Prewencji Epidemii Coronawirusa SARS-CoV-2 i Choroby COVID-19"	15 118 345
7.7	Walka i przeciwdziałanie COVID-19 w ratownictwie wodnym	1 500 000
7.7	Wsparcie Ochotniczych Straży Pożarnych w województwie zachodniopomorskim poprzez zakup wyposażenia przeznaczonego do walki i zapobieganiu COVID-19	2 000 000
7.7	Pomorze Zachodnie - bezpieczna edukacja	27 500 000
7.7	Zakup sprzętu medycznego na potrzeby realizacji przedsięwzięć związanych z walką i skutkami COVID-19 na terenie województwa zachodniopomorskiego przez SPSZOZ "Zdroje" w Szczecinie"	1 318 880
7.7	W ramach 30 projektów zakup wyposażenia i sprzętu medycznego, środków ochrony osobistej, sprzętów i środków do dezynfekcji, wyposażenia obiektowego i budowlanego oraz laboratoryjnego, a także finansowania/refundacji poniesionych środków na dodatkowe wynagrodzenia personelu medycznego oraz zakup ambulansów dla Wojewódzkiej Stacji Pogotowia Ratunkowego	31 430 180
SUMA		137 756 205

Kontraktacja w naborach rozszerzonych o wydatki na COVID-19 r.

28 naborów w trybie konkursowym i pozakonkursowym

=

86 umów o dofinansowanie rozszerzonych o wydatki na przeciwdziałanie pandemii COVID-19

Nr działania	Dofinansowanie (UE+BP)	Dofinansowanie UE	Wkład UE przeznaczony na walkę z COVID-19	Stosunek wydatków na COVID-19 do wszystkich wydatków w projekcie
RPZP.01.09	365 708 030,00	365 708 030,00	43 389 846,05	11,86%
RPZP.06.05	152 789 449,58	129 870 014,69	63 933 022,70	49,23%
RPZP.06.06	9 397 618,94	26 297 078,30	34 814,85	0,13%
RPZP.06.08	1 419 497,76	13 231 476,15	10 943,75	0,08%
RPZP.07.01	25 190 418,78	40 672 696,41	140 125,63	0,34%
RPZP.07.02	8 312 279,57	14 285 076,08	29 679,14	0,21%
RPZP.07.03	52 008 162,96	46 540 961,20	542 112,83	1,16%
RPZP.07.06	96 851 113,63	175 022 670,74	5 030 105,59	2,87%
RPZP.08.01	3 614 763,47	46 341 029,10	105 050,76	0,23%
RPZP.08.06	8 925 301,55	73 667 436,88	43 924,27	0,06%
RPZP.08.09	3 788 441,48	25 632 687,03	11 831,44	0,05%
RPZP.09.01	162 197 964,59	185 050 042,77	23 176 756,65	12,52%
RAZEM	890 203 042,31	1 142 319 199,35	136 448 213,66	11,94%

Główne efekty rzeczowe jakie przynoszą środki przeznaczone na walkę z pandemią COVID-19

Nazwa miernika*	Wartość miernika
Liczba projektów COVID-owych	123
Wartość dofinansowania Wkład UE przeznaczony na walkę z COVID-19	262 312 379
Liczba wspartych przedsiębiorstw	450 150 (IF) + 300 (dotacje)
Liczba zakupionych respiratorów	50
Liczba zakupionych karetek	4
Liczba łóżek utworzonych dla pacjentów z COVID-19	7678
Liczba zakupionych aparatów do oznaczania koronawirusa metodą genetyczną/molekularną	6
Wartość środków przeznaczonych na zakup środków ochrony osobistej (wkład UE w PLN)	35 610 338
Wartość środków przeznaczonych na zakup testów do diagnozowania COVID-19 (wkład UE w PLN)	8 452 274
Liczba wyposażonych laboratoriów	25
Liczba wspartych szpitali wojewódzkich**	14
Liczba wspartych szpitali powiatowych**	5
Liczba wspartych szpitali – pozostałe**	21
Liczba wspartych stacji pogotowia ratunkowego	3
Wartość zakupionego sprzętu medycznego (dofinansowanie + wkład własny)	17 904 279,28

* Na podstawie podpisanych umowy o dofinansowanie w ramach których zaplanowano wydatki na walkę z pandemią COVID-19

** Dane dotyczące wskaźników "Liczby wspartych szpitali..." są rozmnożone. Niektóre z nich zostały wsparte w ramach dwóch, a nawet trzech projektów.

Stan wdrażania RPO WZ 2014-2020

Certyfikacja

stan na 31 grudnia 2020 r.

Realizacja zasady N+3 stan na 31 grudnia 2020 r.

	2014	2015	2016	2017	2018	2019	2020	2021	2022	2023
N+3 (EUR)					220 994 081	382 880 422	553 111 000	733 584 458	924 274 818	1 601 239 216
EFRR					158 829 513	275 178 007	397 523 546	527 230 691	664 280 773	1 150 818 353
Realizacja					293 753 879	472 123 278	672 523 055	672 523 055	672 523 055	672 523 055
Poziom realizacji					185%	172%	169%	128%	101%	58%
EFS					62 164 568	107 702 415	155 587 454	206 353 767	259 994 045	450 420 863
Realizacja					87 290 606	146 962 222	211 218 935	211 218 935	211 218 935	211 218 935
Poziom realizacji					140%	136%	136%	102%	81%	47%
realizacja zasady n+3 RAZEM					381 044 486	619 085 500	883 741 990	883 741 990	883 741 990	883 741 990
poziom realizacji zasady n+3 RAZEM					172,4%	161,7%	159,8%	120,5%	95,6%	55,2%

Realizacja prognoz certyfikacji stan na 31 grudnia 2020 r.

KWOTY W TYS. PLN	WYDATKI KWALIFIKOWALNE		
	2020		
	PROGNOZA (w PLN)	REALIZACJA PROGNOZY (w PLN)	% REALIZACJI
EFRR	1 065 442	1 051 044	99%
EFS	261 500	337 756	129%
RAZEM	1 326 942	1 388 800	105%

Stan wdrażania RPO WZ 2014-2020

Wykonanie budżetu 2020 r.
w ramach budżetu środków europejskich
oraz budżetu państwa

stan na 31 grudnia 2020 r.

Wykonanie budżetu w ramach budżetu
środków europejskich
stan na 31 grudnia 2020 r.

KWOTY W TYS. PLN	Wykonanie BŚE		
	2020		
	Limity (w PLN)	REALIZACJA (w PLN)	% REALIZACJI
EFRR	889 613	857 011	96,34%
EFS	268 484	268 164	99,88%
RAZEM	1 158 097	1 125 175	97,16%

Wykonanie budżetu w ramach
budżetu państwa
stan na 31 grudnia 2020 r.

KWOTY W TYS. PLN	Wykonanie BP		
	2020		
	Limity (w PLN)	REALIZACJA (w PLN)	% REALIZACJI
EFRR - współfinansowanie	21 576	21 036	97,50%
EFS - współfinansowanie	26 882	25 913	96,39%
EFS – Pomoc Techniczna	35 142	34 843	99,15%
RAZEM	83 600	81 792	97,84%

Stan wdrażania RPO WZ 2014-2020

Instrumenty Finansowe Europejski Fundusz Rozwoju Regionalnego (EFRR)

stan na 31 grudnia 2020 r.

Wdrażanie IF (1/4)

Działanie 1.9

Umowa o Finansowaniu z MFF podpisana **21.11.2016r.** oraz aneksowana 6 razy (21.08.2017r., 23.07.2018r., 30.08.2018r., 29.03.2019r., 03.04.2020r., 07.05.2020r.)

Działanie	XII 2016	XII 2018	XII 2019	XII 2020
Alokacja [PLN]-EFRR	315.708.030			365.708.030
Transzowanie [PLN] - EFRR	78.927.007,50	78.927.007,50	0	78.927.007,50 + 50.000.00

Wskaźniki produktu oraz rezultatu

Nazwa wskaźnika	XII 2019	XII 2020	2023
Liczba przedsiębiorstw otrzymujących wsparcie finansowe inne niż dotacje [przedsiębiorstwa]	626	1084	1313
Inwestycje prywatne uzupełniające wsparcie publiczne dla przedsiębiorstw (inne niż dotacje)	10.011.220,37	10.537.566,36	45.186.086
Liczba przedsiębiorstw objętych wsparciem w celu wprowadzenia produktów nowych dla rynku [szt.]	10	11	50

Wsparcie COVID-19

Alokacja	Konkursy	Liczba podpisanych Umów z OO	Wartość zawartych Umów z OO	Liczba wspartych MŚP (wskaźnik)	Wartość wsparcia MŚP (wyplaconego)
50.000.000	44.000.000	307	43.557.000 (87,11%)	286	40.211.000 (80.42%)

Wdrażanie IF (2/4)

Działanie 1.9

Menadżer Funduszu Funduszy – narastająco		
	XII 2019	XII 2020
Wynagrodzenie podstawowe [PLN]*	3.866.339,51	4.993.256,59
Wynagrodzenie oparte na wynikach [PLN]**	585.076,77	1.363.261,27
Pośrednicy Finansowi – narastająco		
Wynagrodzenie oparte na wynikach [PLN]***	4.698.603,97	12.740.035,95
SUMA	9.150.020,25	19.096.553,81

*3% dla pierwszych 12 miesięcy od daty zawarcia Umowy, 1% dla kolejnych 12 miesięcy, a następnie 0,5% rocznie Wpłaconego Wkładu

**0,5% rocznie Wpłaconego Wkładu wypłaconego z Funduszu Funduszy Pośrednikom Finansowym,

*** zgodnie z ofertą przetargową Pośredników Finansowych

Wdrażanie IF (3/4)

Działanie 1.17

Działanie	XII 2019	XII 2020
Alokacja [PLN]-EFRR	19.488.150,00	
Transzowanie [PLN] - EFRR	19.488.150,00	0

Wskaźniki produktu oraz rezultatu

Nazwa wskaźnika	XII 2019	XII 2020	2023
Liczba przedsiębiorstw otrzymujących wsparcie finansowe inne niż dotacje [przedsiębiorstwa]	3	8	26
Liczba wspieranych nowych przedsiębiorstw [przedsiębiorstwa]	3	8	26

Wdrażanie IF (4/4)

Działanie 1.17

Menadżer Funduszu Funduszy – narastająco		
	XII 2019	XI 2020
Wynagrodzenie podstawowe [PLN]*	239.863,56	337.341,47
Wynagrodzenie oparte na wynikach [PLN]**	2.576,97	28.690,25
Pośrednicy Finansowi – narastająco		
Wynagrodzenie podstawowe [PLN]***	299.954,91	609.991,43
Wynagrodzenie oparte na wynikach [PLN]***	291.004,65	732.558,58
SUMA	833.400,09	1.708.581,73

*3% dla pierwszych 12 miesięcy od daty zawarcia Umowy, 1% dla kolejnych 12 miesięcy, a następnie 0,5% rocznie Wpłaconego Wkładu

**0,5% rocznie Wpłaconego Wkładu wypłaconego z Funduszu Funduszy Pośrednikom Finansowym,

*** zgodnie z ofertą negocjacyjną Pośrednika Finansowego



Przetargi

Działanie 1.9

Rok	Tryb zamówienia	Podpisane umowy	Zaangażowanie+uruchomienie prawa opcji [PLN]
2017	2 (1 nieograniczony, 1 z wolnej ręki)	5*	106.000.000
2018	-	-	-
2019	1	8	107.000.000
XII 2020	1 (konkurs)	7	44.000.000
SUMA		19	257.000.000**

Działanie 1.17

2017	-	-	-
2018	2(1 nieograniczony, 1 z wolnej ręki)	0	-
2019	0	1	13.200.000
XII 2020	-	-	-
SUMA		1	13.200.000

* rozwiązanie jednej umowy

** wraz z MFF jako PF – 9.000.000 PLN

Pośrednicy Finansowi:

Działanie	Zaangażowane [PLN]*		Wyłacone [PLN]*	
	XII 2019	XII 2020	XII 2019	XII 2020
1.9	213.000.000,00 (67,47%)	307.000.000,00 (83,95%)	149.723.654,62 (47,42%)	264.723.654,62 (72,39%)
1.17	13.200.000,00 (67,73%)	13.200.000,00 (67,73%)	3.300.000,00 (16,93%)	6.600.000,00 (33,87%)

Ostateczni Odbiorcy:

Działanie	Zaangażowane [PLN]**		Wyłacone [PLN]**	
	XII 2019	XII 2020	XII 2019	XII 2020
1.9	180.809.765,05 (48,68%)	333.823.088,54 (79,21%)	162.461.411,73 (43,74%)	293.897.679,98 (69,74%)
1.17	6.000.000,00 (26,17%)	11.483.000,00 (50,08%)	3.800.000,00 (16,57%)	9.566.000,00 (41,72%)

* % użycia wkładu EFRR

** % użycia wkładu EFRR + wkładu krajowego prywatnego

Stan wdrażania RPO WZ 2014-2020

Instrumenty Finansowe Europejski Fundusz Społeczny (EFS)

stan na 31 grudnia 2020 r.

Wdrażanie IF (1/2)

Działanie 6.4

Umowa o Finansowaniu z MFF podpisana **21.11.2016r.** oraz aneksowana 6 razy (21.08.2017r., 23.07.2018r., 30.08.2018r., 29.03.2019r., 03.04.2020 r., 07.05.2020r.)

Działanie 6.4	XII 2016	XII 2019	XII 2020
Alokacja+ Wkład krajowy publiczny [PLN] – EFS+BP	66.488.982,35		16.622.245,59
Transzowanie [PLN] – EFS+BP	16.622.245,59	0	0

Wskaźniki produktu i rezultatu

Wskaźnik	XII 2019	XII 2020	2023
Liczba osób pozostających bez pracy, które skorzystały z instrumentów zwrotnych na podjęcie działalności gospodarczej w programie [osoby]	82 z 974 (poprzednia wartość wskaźnika)	137	103
Liczba utworzonych miejsc pracy w ramach udzielonych z EFS środków na podjęcie działalności gospodarczej [szt.]	94 z 1110 (poprzednia wartość wskaźnika)	158	171
Liczba osób pracujących, które skorzystały z instrumentów zwrotnych na podjęcie działalności gospodarczej w programie [osoby]	8 (brak wcześniejszej wartości wskaźnika)	15	68

Wdrażanie IF (2/2)

Działanie 6.4

Menadżer Funduszu Funduszy – narastająco [PLN]		
	XII 2019	XII 2020
Wynagrodzenie podstawowe [PLN]*	696.917,31	779.990,59
Wynagrodzenie oparte na wynikach [PLN]**	21.319,58	54.127,53
Pośrednicy Finansowi – narastająco [PLN]		
Wynagrodzenie oparte na wynikach [PLN]***	525.430,93	1.088.198,09
SUMA	1.243.667,82	1.922.316,21

*3% dla pierwszych 12 miesięcy od daty zawarcia Umowy, 1% dla kolejnych 12 miesięcy, a następnie 0,5% rocznie Wpłaconego Wkładu

**0,5% rocznie Wpłaconego Wkładu wypłaconego z Funduszu Funduszy Pośrednikom Finansowym,

*** zgodnie z ofertą przetargową Pośredników Finansowych

Działanie 6.4

Rok	Tryb zamówienia	Podpisane umowy	Zaangażowanie + uruchomienie prawa opcji [PLN]
2017	1 (nieograniczony)	2*	15.750.000
2018	4 (2 nieograniczone, 2 z wolnej ręki)	2	6.800.000
2019	0	2	3.600.000
2020	0	0	0
SUMA		4	26.150.000**

*dwie wypowiedziane umowy

** wraz z MFF w roli PF – 15.750.000 PLN

Stan wdrażania PF* /00**

Pośrednicy Finansowi:

Działanie	Zaangażowane [PLN]*		Wypłacone [PLN]*	
	XII 2019	XII 2020	XII 2019	XII 2020
6.4	10.400.000 (15,64%)	10.400.000 (62,57%)	5.731.541,93 (7,76%)	9.581.541,93 (57,65%)

Ostateczni Odbiorcy:

Działanie	Zaangażowane [PLN]**		Wypłacone [PLN]**	
	XII 2019	XII 2020	XII 2019	XII 2020
6.4	5.809.960 (7,86%)	10.927.091,50 (59,17%)	5.779.960 (7,82%)	10.540.629,60 (57,08%)

* % użycia wkładu EFS + BP

** % użycia wkładu EFS + BP + WK



Stan przygotowań do perspektywy UE 2021-2027

Konkluzje Rady Europejskiej

posiedzenie w dniach 17-21 lipca 2020 r.

- Efekty posiedzenia Rady Europejskiej i porozumienia państw członkowskich UE ws. budżetu (WRF) na lata 2021-2027 oraz Funduszu Odbudowy
 - powołanie **Funduszu Odbudowy** o wartości **750 mld EUR** (390 mld EUR – bezpośrednie granty, 360 mld EUR – pożyczki)
 - zmniejszenie do 10 mld EUR (1/3 początkowej wartości) Funduszu Sprawiedliwej Transformacji
 - utrzymanie zapisów o powiązaniu wypłat funduszy UE z praworządnością (w złagodzonej wersji*)
 - **wartość budżetu UE** na lata 2021-2027 nie została zmieniona – wyniesie **1,074 bln EUR**
 - wydatki na rolnictwo zmniejszone o połowę do 7,5 mld UER, program badań i innowacji Horyzont zredukowany z 13,5 mld euro do 5 mld euro, a program inwestycyjny InvestEU z proponowanych 30,3 mld EUR do 5,6 mld EUR

** dodatkowe kryteria zakładające, że decyzje dotyczące ewentualnych sankcji finansowych muszą być podejmowane z zachowaniem obiektywizmu, niedyskryminacji, jednakowego traktowania państw członkowskich i powinny być podejmowane w sposób bezstronny, w oparciu o dowody*

The background features a repeating pattern of various icons in a light gray color. These icons include an open book, a building facade, a hand, a wind turbine, a leaf, a television, speech bubbles, a briefcase, a monitor with a line graph, and an atom symbol. On the far left, there is a vertical bar composed of several colored segments: blue, dark blue, yellow, green, orange, and dark green.

Fundusz Odbudowy

Plan odbudowy dla Europy

cele

- 27 maja 2020 r. Komisja Europejska przedstawiła Plan odbudowy gospodarczej UE (Recovery Plan) wraz z nowym narzędziem Next Generation EU



Plan odbudowy dla Europy

cele

- **Recovery Plan** opiera się na:
 1. **zaktualizowanych Wieloletnich Ramach Finansowych 2021-2027** o wartości **1,074 bln EUR**
 2. **Europejskim instrumencie na rzecz odbudowy** (Next Generation EU) o wartości **750 mld EUR** w grantach i pożyczkach
 3. **pakiecie działań osłonowych dla pracowników, firm i państw członkowskich** o wartości **540 mld EUR**

PLAN ODBUDOWY DLA EUROPY

1074,3
MLD EURO

ZAKTUALIZOWANE WIELOLETNIE RAMY FINANSOWE 2021-2027

750
MLD EURO

EUROPEJSKI INSTRUMENT NA RZECZ ODBUDOWY

540
MLD EURO

PAKIET DZIAŁAŃ OSŁONOWYCH DLA PRACOWNIKÓW, FIRM
I PAŃSTW CZŁONKOWSKICH

Europejski instrument na rzecz odbudowy (Next Generation EU)

filary

737,5 mld euro

Pomoc dla państw członkowskich
w odbudowie:

- **Instrument na rzecz Odbudowy
i Zwiększania Odporności**
– **672,5 mld euro**
- **REACT- EU** – **47,5 mld euro**
- **Rozwój obszarów wiejskich**
– **7,5 mld euro**
- **Fundusz na rzecz sprawiedliwej
transformacji** - **10 mld euro**

5,6 mld euro

Rozpoczęcie odbudowy
gospodarki i wspieranie
inwestycji prywatnych:

- **InvestEU** – **5,6 mld euro**

6,9 mld euro

Wnioski z kryzysu:

- **RescEU** – **1,9 mld euro**
- **Horyzont Europa**
– **5 mld euro**

Instrument na rzecz Odbudowy i Zwiększania Odporności RRF (Recovery and Resilience Facility)

- **Cel RRF:**
Odbudowa gospodarki i zapobieganie wzrostowi różnic gospodarczych w UE po kryzysie
- **Główne cechy RRF:**
 1. **największy** z zaproponowanych instrumentów wsparcia w ramach Funduszu Odbudowy
– wysokość środków: **672,5 mld EUR**
 2. **wsparcie reform** oraz **inwestycji publicznych**
 3. **do 100% dotacji** ze środków UE
 4. **tymczasowy** charakter

KLUCZ ALOKACJI ŚRODKÓW

30% ŚRODKÓW W OPARCIU O
KLUCZ BAZUJĄCY
NA DANYCH
MAKROEKONOMICZNYCH
DO 2019 R. ORAZ Z LAT
2020-2021 (ZMIANA PKB)

70% ŚRODKÓW W OPARCIU O
KLUCZ ALOKACJI BAZUJĄCY
NA DANYCH
MAKROEKONOMICZNYCH
DO 2019 R.

W TAKIM WARIANCIE POLSCE PRZYPADA
OK. 23,0 MLD EURO

DOTACJE
312,5
MLD EURO

Krajowy Plan Odbudowy (KPO)

reformy i inwestycje

- **KPO** - dokument planistyczny przy realizacji reform oraz inwestycji, który stanowi podstawę ubiegania się o wsparcie z RRF
- Horyzont czasowy reform i inwestycji **połowa 2026 roku**
- Zakres przedmiotowy reform/inwestycji szeroki – obejmuje niemal wszystkie dziedziny gospodarki
- KPO **ma być ukierunkowany na**: wzmacnianie potencjału wzrostu / tworzenie nowych miejsc pracy / wzmacnianie odporności gospodarczej i społecznej / łagodzenie skutków kryzysu / zwiększanie spójności gospodarczej, społecznej i terytorialnej / **przyczynianie się do klimatycznej i cyfrowej transformacji / przestrzeganie środowiskowej zasady „nie szkodzić”**
- Zakres przedmiotowy reform/inwestycji warunkowany przez treść Zaleceń Rady dla państw członkowskich (**Country Specific Recommendations, CSRs**) z lat **2019 i 2020**
- Wymagana zgodność z **Krajowym planem na rzecz energii i klimatu, Planami Sprawiedliwej Transformacji, Krajowym Programem Reform 2021/2022**, a także **powiązanie z SOR** (warunek krajowy)

Krajowy Plan Odbudowy (KPO)

harmonogram

Etapy prac:

I. Określenie wyzwań,
celów i priorytetów KPO

II. Ocena projektów

III. Przygotowanie ram
finansowych oraz systemu
realizacji

IV. oszacowanie wpływu
KPO oraz jego spójności

Przedłożenie KPO
do KE*

od 15 października 2020 r.
do 30 kwietnia (2021) 2022 r.

Ocena
(pozytywna lub
negatywna)
i decyzja KE

2 miesiące od oficjalnego
przedłożenia KPO

* Przedłożenie w formie załącznika do KPR

Będzie możliwość rewizji już złożonego planu
w razie uzasadnionej potrzeby.

Krajowy Plan Odbudowy (KPO)

Harmonogram konsultacji

- **Konsultacje projektu KPO** – między 26 lutego a 2 kwietnia br.
- W ramach konsultacji KPO odbędą się trzy debaty dotyczące obszarów wsparcia:
 - **2 marca br.** – *Zielona energia i Zrównoważona mobilność*
 - **4 marca br.** – *Zwiększenie dostępu i wzmocnienie jakości funkcjonowania systemu ochrony zdrowia*
 - **9 marca br.** – *Odporna i konkurencyjna gospodarka oraz Transformacja cyfrowa*
- Więcej informacji: www.kpo.gov.pl

The background features a repeating pattern of various icons in a light gray color, including books, buildings, hands, leaves, speech bubbles, and a train. On the far left, there is a vertical bar with a color gradient from blue at the top to green at the bottom.

Wieloletnie Ramy Finansowe ■ Polityka Spójności

WRF 2021-2027

alokacja

Wieloletnie
Ramy Finansowe 2021-2027

1074,3
MLD EURO

Europejski Instrument
na rzecz Odbudowy

750
MLD EURO

razem

ok. **1 824,3**
MLD EURO

polityka
spójności

330,2
MLD EURO

ALOKACJA POLSKI*
OK. 67,6 MLD EURO

* na realizację programów operacyjnych objętych UP

Perspektywa 2021-2027

zwiększenie elastyczności Polityki spójności

1. Zwiększenie pułapu maksymalnego transferu pomiędzy funduszami z 15% do 20% alokacji danego funduszu
2. Możliwość transferu środków pomiędzy kategoriami regionów – max. 15% do regionów w okresie przejściowym lub lepiej rozwiniętych, bez ograniczeń z regionów lepiej rozwiniętych lub przejściowych
3. Utrzymanie zasady n+3 na zobowiązania od 2021 r.
4. **Koncentracja tematyczna w ramach polityki spójności:**
 - **25%** środków EFRR na cele „smart” (*spadek z 30%*)
 - **30%** środków na cele „green”
 - **25%** środków EFS+ na włączenie społeczne (w tym 2% na zwalczanie deprywacji materialnej)
 - **6%** środków na realizację polityki miejskiej

Perspektywa 2021-2027

Cele Polityki

1. **Inteligentna Europa**

(innowacyjna i inteligentna transformacja gospodarcza)

2. **Bardziej przyjazna dla środowiska, „zielona”, niskoemisyjna**

(transformacja energetyki, gospodarka o obiegu zamkniętym, adaptacja do zmian klimatu i zarządzanie ryzykiem)

3. **Lepiej połączona Europa**

(mobilność i połączenia teleinformatyczne)

4. **Europa o silniejszym wymiarze społecznym**

(Europejski Filar Praw Socjalnych)

5. **Europa bliżej obywateli**

(zrównoważony rozwój obszarów miejskich, wiejskich i przybrzeżnych w ramach inicjatyw lokalnych)

6. **Umożliwienie regionom i obywatelom łagodzenia społecznych, gospodarczych i środowiskowych skutków transformacji w kierunku gospodarki neutralnej dla klimatu**

The background features a repeating pattern of various icons in a light gray color, including books, buildings, hands, leaves, speech bubbles, and a television. On the far left, there is a vertical bar composed of several colored segments: blue, dark blue, yellow, green, and dark green.

Prace nad Umową Partnerstwa i programami operacyjnymi w Polsce

Perspektywa 2021-2027 w Polsce

Projekt Umowy Partnerstwa

- **18 stycznia – 22 lutego 2021 r.** – konsultacje projektu Umowy Partnerstwa
(9 lutego 2021 r. spotkanie konsultacyjne w województwie zachodniopomorskim)
- Województwo Zachodniopomorskie zgłosiło **140 uwag do projektu Umowy Partnerstwa**

Perspektywa 2021-2027 w Polsce

alokacja

- **suma alokacji środków unijnych przeznaczonych na realizację programów operacyjnych objętych Umową Partnerstwa: ok. 67,6 mld EUR**
(po uwzględnieniu obowiązkowych transferów do KE, w tym do CEF),
w tym:
 - **61,8 mld EUR podzielone na programy operacyjne polityki spójności**
 - 61,3 mld EUR na realizację programów operacyjnych w ramach Celu 1. Inwestycje na rzecz wzrostu gospodarczego i zatrudnienia
 - ok. 0,6 mld EUR na Cel 2. Europejska Współpraca Terytorialna
 - **ok. 5,7 mld EUR** (suma środków pochodzących z Funduszu Sprawiedliwej Transformacji: 3,5 mld EUR oraz z polityki spójności: 2,2 mld EUR) zostaną **przeznaczone na realizację celów sprawiedliwej transformacji**
- **utrzymanie dotychczasowego udziału środków zarządzanych w ramach RPO**
(algorytmem podzielonych zostanie 75% środków przeznaczonych na RPO, natomiast podział 25% zostanie ustalony w kontrakcie programowym na podstawie ustaleń z poszczególnymi Marszałkami Województw)

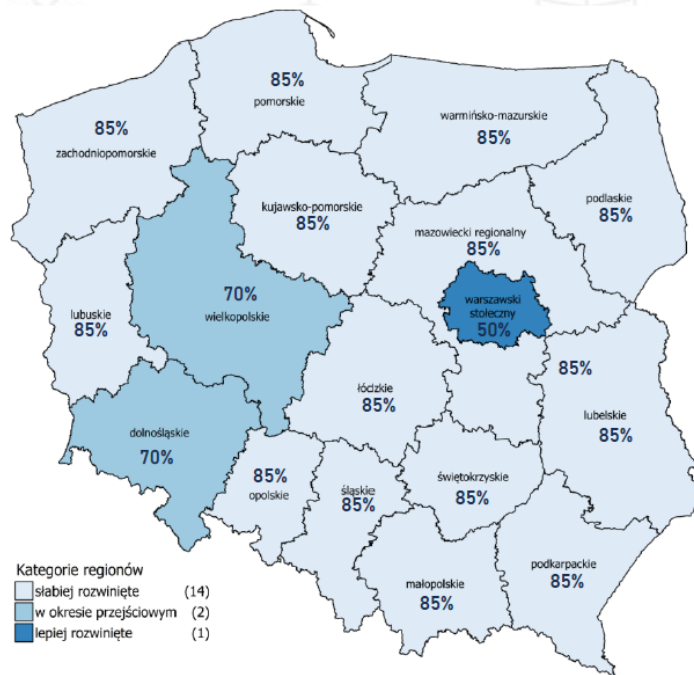
Perspektywa 2021-2027 w Polsce

architektura programów operacyjnych

- **utrzymanie wszystkich dotychczas wdrażanych programów krajowych,**
tj.:
 - programu w zakresie infrastruktury transportu, energetyki, środowiska, zdrowia, kultury,
 - programu w zakresie badań, rozwoju oraz innowacyjności,
 - programu w zakresie rozwoju cyfrowego,
 - programu w zakresie rozwoju kapitału ludzkiego,
 - programu w zakresie rozwoju województw Polski Wschodniej,
 - programu dotyczącego pomocy technicznej
- **utrzymanie 16 dwufunduszowych programów regionalnych**
- **program finansowany z Funduszu Sprawiedliwej Transformacji realizowany na poziomie krajowym,** obejmujący województwa: dolnośląskie, śląskie i wielkopolskie, a także małopolskie, łódzkie i lubelskie

Perspektywa 2021-2027 w Polsce

kategorie regionów



Regiony słabiej rozwinięte (maksymalny poziom dofinansowania – 85%)

Regiony przejściowe – Województwo Dolnośląskie oraz Województwo Wielkopolskie (maksymalny poziom dofinansowania – 70%)

Województwo Mazowieckie – podział na dwie kategorie:

- Region mazowiecki regionalny (słabiej rozwinięty, maksymalny poziom dofinansowania – 85%)
- Region warszawski stołeczny (lepiej rozwinięty, maksymalny poziom dofinansowania – 50%)



Perspektywa 2021-2027 w Polsce

podział alokacji na regiony

Podział alokacji na regiony



Kontynuacja 16 programów regionalnych zarządzanych przez Zarządy Województw

40%

Udział programów regionalnych w alokacji przeznaczonych na cel. I.



Łączna alokacja na programy regionalne:

28,4 mld EUR



Kontynuacja programów dwufunduszowych (EFRR/EFSD)

2014-2020 vs. 2021-2027

EFRR 78%
EFSD 22%

EFRR 75%
EFSD 25%



Rezerwa dla programów regionalnych:

7,1 mld EUR

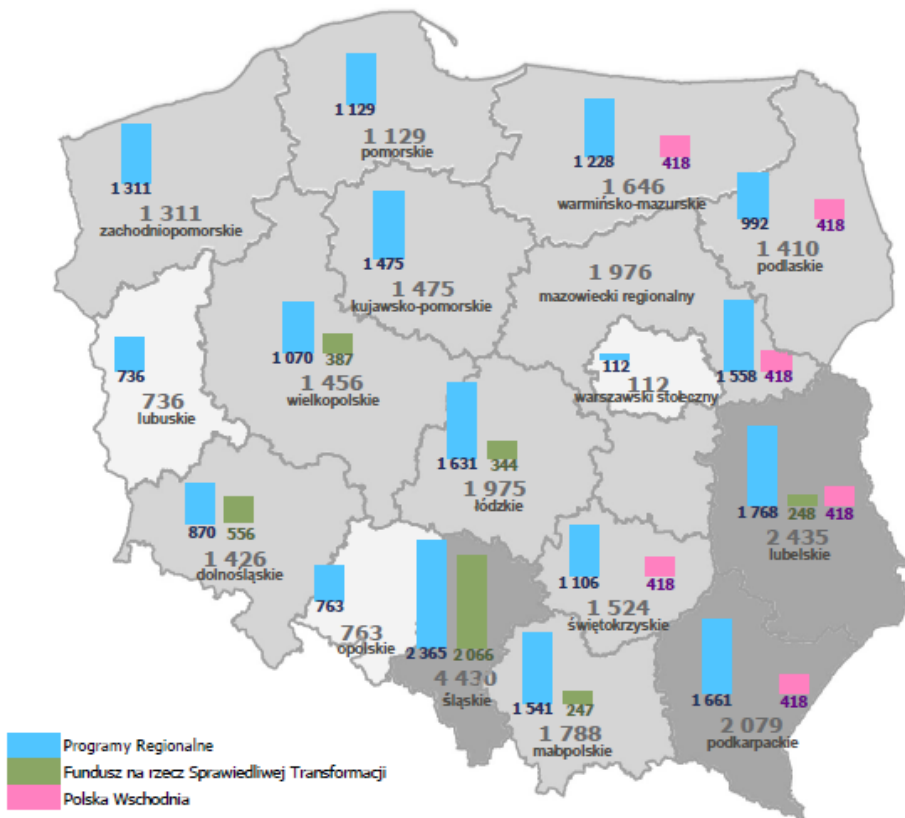
Perspektywa 2021-2027 w Polsce

metodologia podziału alokacji na regiony

	Wskaźnik
	Ludność
	PKB per capita
	Ubytek ludności
CP1	Nakłady na B+R na mieszkańca
CP2	Emisja zanieczyszczeń pyłowych przez zakłady szczególnie uciążliwe
CP3	WMDT: kolejowy pasażerski
CP4	Stopa bezrobocia BAEL osób w wieku 50+
CP5	Organizacje według głównej dziedziny działalności (rozwój lokalny)

Perspektywa 2021-2027 w Polsce

podział alokacji na regiony (PR, FST, PPW w mln EUR)



Łączna wartość środków dla RPO: **28 420 mln euro**

Wartość środków podzielona na obecnym etapie programowania: **21 315 mln euro**

Wartość środków do podziału na późniejszym etapie: **7 105 mln euro**

Alokacja w ramach programu dla Funduszu na rzecz Sprawiedliwej Transformacji: **4 411 mln euro**

Alokacja w ramach programu dla Polski Wschodniej: **2 508 mln euro**

Suma alokacji (mln euro)



Perspektywa 2021-2027 w Polsce

warunki podstawowe

- rola warunków podstawowych:
 - zapewnienie, że wszystkie działania współfinansowane w krajach UE ze środków europejskich są zgodne z priorytetowymi kierunkami polityk UE.
 - od spełnienia tych warunków zależy możliwość ponoszenia wydatków związanych z poszczególnymi celami szczegółowymi środków europejskich
- warunki podstawowe określono dla wszystkich celów (priorytetów) polityki spójności
- większość warunków podstawowych będzie spełniana na poziomie krajowym
- 2 warunki muszą być spełnione na poziomie krajowym i **regionalnym**:
 - 1) warunek do CP 1 (RIS – **Regionalne Inteligentne Specjalizacje**)
 - 2) Warunek do CP 3 (RPT – **Regionalne Plany Transportowe**)

The background features a vertical bar on the left with segments of blue, dark blue, yellow, green, and dark green. The rest of the background is white with a repeating pattern of light gray icons. These icons include an open book, a factory, a hand, a leaf, a train, a speech bubble, a flower, a monitor, a briefcase, and a building.

Zamierzenia Województwa Zachodniopomorskiego w perspektywie 2021-2027

STRATEGIA ROZWOJU TO:

POMORZE ZACHODNIE

– lider niebieskiego
i zielonego wzrostu
zapewniającego
wysoką jakość życia
mieszkańców



I CEL STRATEGICZNY OTWARTA SPOŁECZNOŚĆ

Świadomi mieszkańcy
i zaangażowane społeczności,
otwarte i przygotowane
na wyzwania jutra

II CEL STRATEGICZNY DYNAMICZNA GOSPODARKA

Kształtowanie wysokiej
jakości życia mieszkańców
oraz wzmacnianie
konkurencyjności
regionu

IV CEL STRATEGICZNY PARTNERSKI REGION

Silna pozycja i aktywna
rola w relacjach
międzyregionalnych
i transgranicznych

III CEL STRATEGICZNY SPRAWNY SAMORZĄD

Skuteczny samorząd
– zintegrowany region.
Równość terytorialna
w dostępie do wysokiej jakości
usług publicznych

Otwarta społeczność



Świadomi mieszkańcy,
aktywni i kreatywni
Zaangażowana społeczność
otwarta i przygotowana
na wyzwania jutra



Pomorze
Zachodnie

Strategia 2030



Cel Polityki 4
Europa o silniejszym wymiarze społecznym

- ▶ rynek pracy
- ▶ edukacja i kształcenie
- ▶ włączenie społeczne

WYZWANIA WŁĄCZAJĄCE POMORZE ZACHODNIE

- ▶ wzmocnienie regionalnego kapitału ludzkiego i społecznego
- ▶ edukacja wyposażająca w kompetencje przyszłości
- ▶ likwidacja wykluczenia społecznego
- ▶ rozwój społeczny obejmujący wszystkich mieszkańców

DZIAŁANIA PLANOWANE

w latach 2021-2027 /wybór/

► rynek pracy

- stałe pobudzanie aktywności zawodowej, w tym m.in.:
 - mobilność zawodowa na rynku pracy
 - ułatwianie godzenia ról zawodowych z rodzinnymi
 - wspieranie srebrnej ekonomii
 - dostosowywanie pracowników do zmian
 - włączanie cudzoziemców i migrantów w zasoby regionalnego rynku pracy
- wsparcie przedsiębiorców w obliczu zmian gospodarczych i braku kapitału ludzkiego, w tym:
 - wspieranie rozwiązań innowacyjnych ułatwiających dostosowywanie się firm do wyzwań rynku pracy
 - wspieranie „młodej” przedsiębiorczości

(m.in. poprzez usługi rozwojowe w ramach BUR, outplacement, wprowadzanie pracy zdalnej)



DZIAŁANIA PLANOWANE

w latach 2021-2027 /wybór/



edukacja i kształcenie

- ▶ programy podnoszące jakość edukacji i dostosowania do potrzeb rynku pracy, **rozwijające kompetencje cyfrowe**
- ▶ bezpośrednie wsparcie szkół ich uczniów i nauczycieli, w ramach kompleksowych programów rozwojowych
- ▶ edukacja przedszkolna
- ▶ edukacja włączająca
- ▶ wsparcie szkół zawodowych i doradztwo zawodowe
- ▶ kształcenie osób dorosłych



DZIAŁANIA PLANOWANE

w latach 2021-2027 /wybór/

- ▶ **włączenie społeczne**
 - ▶ dalszy rozwój sieci punktów Regionalnej Akademii Rodziny
 - ▶ rozwój usług społecznych w środowiskach lokalnych (wyzwania post-covidowe; Centra Usług Społecznych)
 - ▶ deinstytucjonalizacja obecnych, stacjonarnych form całodobowej opieki (m.in. osoby starsze, osoby z niepełnosprawnością, piecza zastępcza)
 - ▶ dalszy rozwój sieci mieszkań wspomaganych
 - ▶ Regionalne Pogotowie Kryzysowe – nowe ośrodki
 - ▶ 3-4 kolejne Zakłady Aktywności Zawodowej
 - ▶ wsparcie przedsiębiorstw społecznych, rozwój i koordynacja ekonomii społecznej przez ROPS
 - ▶ **integracja cudzoziemców i migrantów**



Dynamiczna gospodarka



Kształtowanie wysokiej jakości
życia mieszkańców
oraz wzmacnianie
konkurencyjności regionu





Cel Polityki 1
Bardziej konkurencyjna i inteligentna Europa

- ▶ innowacje, badania i rozwój
- ▶ cyfryzacja przedsiębiorstw i instytucji publicznych
- ▶ konkurencyjność przedsiębiorstw

WYZWANIA

SILNE GOSPODARCZO POMORZE ZACHODNIE

- ▶ wysoki potencjał innowacyjny przedsiębiorstw i nauki
- ▶ gospodarka oparta o inteligentne specjalizacje i tradycyjne dla regionu branże
- ▶ transformacja gospodarcza

DZIAŁANIA PLANOWANE

w latach 2021-2027 /wybór/

- ▶ zwiększenie aktywności B+R+I przedsiębiorstw (koncentracja na inteligentnych specjalizacjach z możliwością wsparcia także projektów spoza specjalizacji)
- ▶ wzmocnienie publicznej sfery B+R+I (w tym proinnowacyjnych instytucji otoczenia biznesu)
- ▶ wdrażanie regionalnego systemu innowacji
- ▶ wsparcie dla przedsiębiorców i innych podmiotów w zakresie wdrażania technologii cyfrowych
- ▶ wsparcie firm w początkowej fazie rozwoju
- ▶ podniesienie konkurencyjności przedsiębiorstw (poprzez inwestycje, internacjonalizację, promocję, itp.) przy udziale dotacji i instrumentów zwrotnych
- ▶ tworzenie przyjaznych warunków dla rozwoju MŚP, w tym uzbrajanie terenów inwestycyjnych



Sprawny samorząd



Skuteczny samorząd
– zintegrowany region.
Równość terytorialna w dostępie
do wysokiej jakości usług publicznych





Cel Polityki 2

Bardziej przyjazna dla środowiska niskoemisyjna

- ▶ efektywność energetyczna
- ▶ odnawialne źródła energii
- ▶ dostosowanie do zmian klimatu
- ▶ gospodarka wodna
- ▶ gospodarka obiegu zamkniętego
- ▶ ochrona przyrody i bioróżnorodność
- ▶ transport miejski

WYZWANIA ZIELONE POMORZE ZACHODNIE

- ▶ dalszy rozwój energetyki opartej na źródłach odnawialnych
- ▶ zrównoważony rozwój racjonalnie wykorzystujący zasoby naturalne
- ▶ wysoka jakość środowiska
- ▶ minimalizowanie skutków zmian klimatycznych

DZIAŁANIA PLANOWANE

w latach 2021-2027 /wybór/

- ▶ ograniczenie niskiej emisji i poprawa efektywności energetycznej (kontynuacja programu termomodernizacji i Zachodniopomorskiego Programu Antysmogowego)
- ▶ rozwój energetyki opartej na OZE
- ▶ minimalizowanie zagrożenia zjawiskami suszy i powodzi, (mała retencja, mała zielona infrastruktury, likwidacja „wysp ciepła”, wsparcie służb ratowniczych, m.in. ośrodek szkoleniowo-treningowy OSP)
- ▶ poprawa i uszczelnienie systemu gospodarowania odpadami, selektywna zbiórka odpadów „u źródła”, gospodarka obiegu zamkniętego
- ▶ rozwój infrastruktury wodno-kanalizacyjnej
- ▶ zachowanie dziedzictwa przyrodniczego i przywracanie różnorodności biologicznej
- ▶ edukacja ekologiczna i kształtowanie świadomości ekologicznej





Cel Polityki 3
Lepiej połączona Europa

- ▶ infrastruktura drogowa
- ▶ infrastruktura i tabor kolejowy

WYZWANIA

LEPIEJ SKOMUNIKOWANE POMORZE ZACHODNIE

- ▶ likwidacja wykluczenia komunikacyjnego
- ▶ łatwy dostęp do ośrodków miejskich
- ▶ inwestycje transportowe zapewniające wewnętrzną spójność i przepustowość

DZIAŁANIA PLANOWANE

w latach 2021-2027 /wybór/

- ▶ inwestycje w sieć dróg , kluczowych dla wewnętrznego skomunikowania województwa
- ▶ modernizacja taboru kolejowego (m.in. wymiana najstarszych pojazdów na nowy tabor niskoemisyjny)
- ▶ inwestycje w transport miejski zbiorowy* i indywidualny w obszarach funkcjonalnych
* w ramach Celu Polityki 2
- ▶ przeciwdziałanie wykluczeniu komunikacyjnemu mniejszych miejscowości (m.in. rozwój transportu autobusowego dowożącego do zintegrowanych centrów komunikacyjnych, transport „na życzenie”)
- ▶ jednolita oferta taryfowa w województwie, tj. Bilet Zachodniopomorski (wspólny dla wszystkich przewoźników transportu publicznego)





Cel Polityki 4
Europa o silniejszym wymiarze społecznym

- ▶ kultura i turystyka
- ▶ edukacja
- ▶ ochrona zdrowia

WYZWANIA ATRAKCYJNE DLA ŻYCIA I WYPOCZYNKU POMORZE ZACHODNIE

- ▶ dostępność usług publicznych o odpowiednim standardzie
- ▶ wysokiej jakości ochrona zdrowia, przygotowana na wyzwania jutra
- ▶ przemysły czasu wolnego jako dźwignia rozwoju lokalnego i magnes dla turystów

DZIAŁANIA PLANOWANE

w latach 2021-2027 /wybór/

► Turystyka i kultura

- rozwój potencjału regionalnych i lokalnych marek oraz sieciowych produktów turystycznych
- kontynuacja budowy sieciowej infrastruktury turystycznej (trasy rowerowe, śródlądowe szlaki wodne)
- tworzenie atrakcji turystycznych o charakterze ponadregionalnym, wzmacniających lokalne potencjały
- wzmacnianie systemu regionalnej informacji turystycznej
- rozwój narzędzi informatycznych wspomagających branżę turystyczną i kulturalną
- promocja dziedzictwa kulturowego i walorów środowiskowych regionu, w tym produktów tradycyjnych i regionalnych
- rozwój instytucji kultury (m. in. Imago Mundi - rozbudowa MNS, Ogrody Przelewice – Zachodniopomorskie Centrum Kultury Obszarów Wiejskich i Edukacji Ekologicznej)



DZIAŁANIA PLANOWANE

w latach 2021-2027 /wybór/



Edukacja

- ▶ wsparcie infrastruktury edukacyjnej, w tym w zakresie edukacji włączającej
- ▶ wsparcie infrastruktury szkolnictwa wyższego, w tym zawodowego



Ochrona zdrowia

- ▶ dostosowanie opieki zdrowotnej do uwarunkowań demograficznych, epidemiologicznych i ekonomicznych (modernizacja obiektów, wyposażenie w sprzęt i aparaturę medyczną)
- ▶ samorządowe programy polityki zdrowotnej w zakresie istotnych problemów zdrowotnych mieszkańców
- ▶ kontynuacja Zachodniopomorskiego Programu Monitorowania i Prewencji Epidemii SARS-CoV-2
- ▶ informatyzacja i digitalizacja usług zdrowotnych (w oparciu o „Zachodniopomorskie e-zdrowie”)
- ▶ rozwój technologii cyfrowych w ochronie zdrowia





Cel Polityki 5
Europa bliżej obywateli

- ▶ terytorialne i lokalne strategie rozwoju
- ▶ rewitalizacja w oparciu o Gminne Programy Rewitalizacji

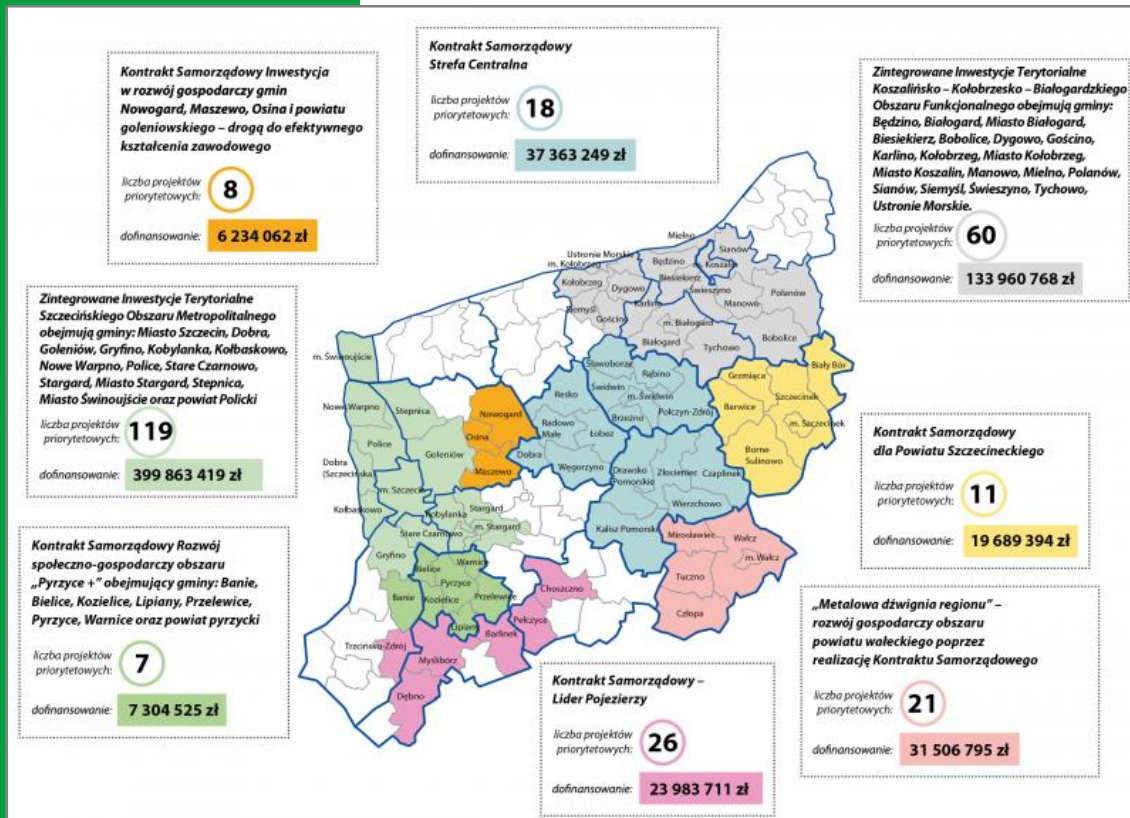
WYZWANIA

POMORZE ZACHODNIE STAWIAJĄCE NA WSPÓŁPRACĘ

- ▶ wspólne strategie i pakiety przedsięwzięć dla obszarów funkcjonalnych
- ▶ współpraca na rzecz rozwiązywania wspólnych problemów
- ▶ partnerstwo samorządów, środowisk gospodarczych i pozarządowych

WYBRANE EFEKTY REGIONALNYCH FUNDUSZY UE w latach 2004-2020:

- ▶ **182,5 mln EUR** na realizację instrumentów terytorialnych w RPO WZ 2014-2020
- ▶ **8** partnerstw terytorialnych (Zintegrowane Inwestycje Terytorialne, Kontrakty Samorządowe) realizujących **270** projektów, tworzących wiązki przedsięwzięć
- ▶ **47 ha** obszarów objętych rewitalizacją
- ▶ **18** inwestycji na obszarach miejskich w ramach Inicjatywy Jessica



DZIAŁANIA PLANOWANE

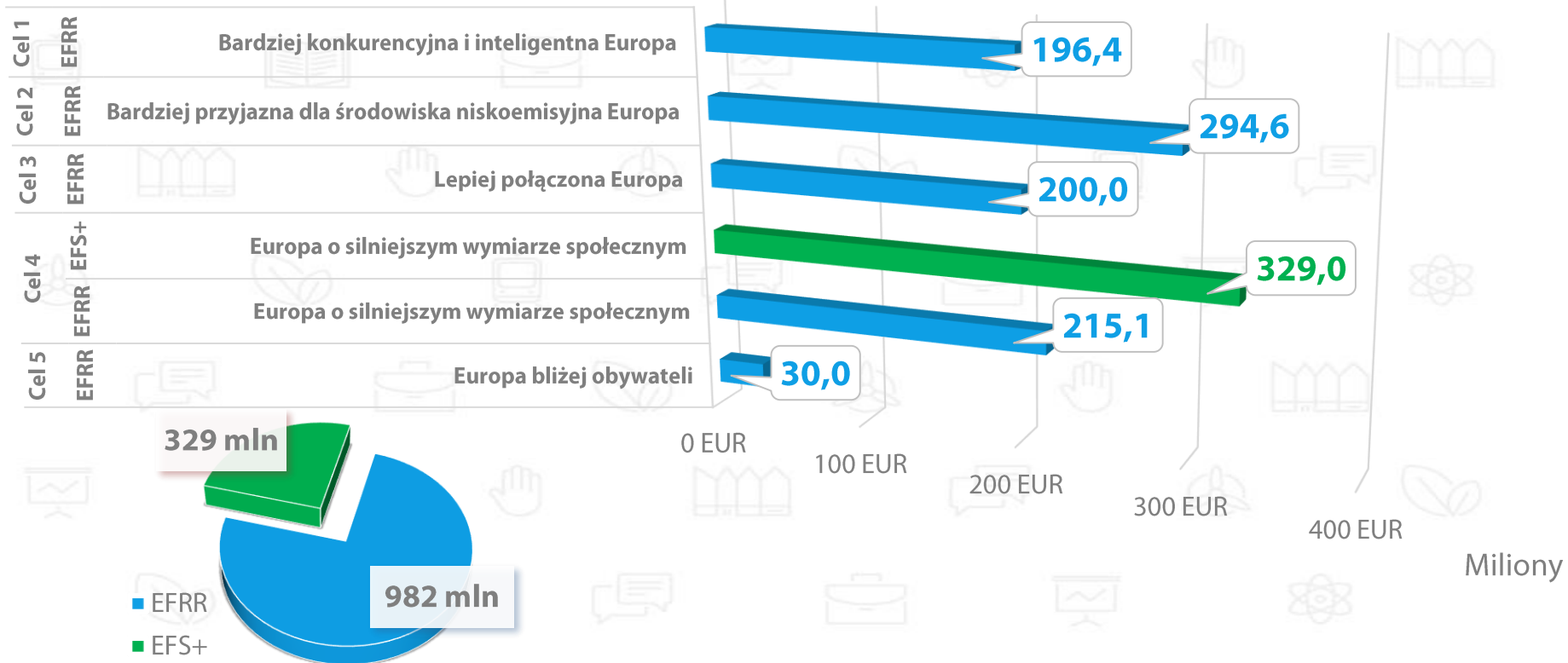
w latach 2021-2027 /wybór/

- ▶ rozwój współpracy samorządów w obszarach funkcjonalnych – w formie **partnerstw terytorialnych** na rzecz przygotowania i realizacji **wspólnej strategii ponadlokalnej** (terytorialnej) – preferowana forma: Zintegrowane Inwestycje Terytorialne
- ▶ obszary do objęcia wsparciem w ramach ZIT (katalog wstępny):
 - ▷ wsparcie inwestycji w przedsiębiorstwach
 - ▷ uzbrajanie terenów inwestycyjnych
 - ▷ tworzenie cyfrowych usług publicznych
 - ▷ zwiększanie efektywności energetycznej samorządów
 - ▷ wykorzystanie odnawialnych źródeł energii
 - ▷ zwiększanie odporności na zmiany klimatu
 - ▷ zielona infrastruktura i edukacja ekologiczna
 - ▷ gospodarka odpadami w kierunku przejścia na gospodarkę obiegu zamkniętego
 - ▷ mobilność miejska
 - ▷ wsparcie rynku pracy
 - ▷ włączenie społeczne
 - ▷ edukacja
 - ▷ rozwój kultury i turystyki
- ▶ rewitalizacja w oparciu o **Gminne Program Rewitalizacji** (forma: Inny Instrument Terytorialny)



ALOKACJA PROGRAMU REGIONALNEGO 2021-2027

Wstępny podział **1 311 mln EUR** na Cele Polityki



PRACE NAD PROGRAMEM REGIONALNYM 2021-2027

Harmonogram

Termin	Działanie
IV kw. 2020 r. – II kw. 2021 r.	Prace nad projektem Programu Regionalnego 2021-2027 <ul style="list-style-type: none">▶ wewnętrzne▶ z zaangażowaniem interesariuszy regionalnych w ramach Grupy roboczej ds. przygotowania Programu Regionalnego
III kw. 2021 r.	Konsultacje projektu Programu Regionalnego 2021-2027
III / IV kw. 2021 r.	Przyjęcie projektu Programu Regionalnego 2021-2027 przez Zarząd Województwa <ul style="list-style-type: none">▶ przekazanie projektu stronie rządowej▶ Przekazanie projektu Komisji Europejskiej i rozpoczęcie negocjacji

The background features a repeating pattern of various icons in a light gray color, including books, buildings, hands, leaves, speech bubbles, and a television. On the far left, there is a vertical bar with a color gradient from blue at the top to green at the bottom.

Specjalna Strefa Włączenia program interwencyjny

OBSZARY ZAGROŻONE TRWAŁĄ MARGINALIZACJĄ w krajowych dokumentach strategicznych / operacyjnych

STRATEGIA NA RZECZ ODPOWIEDZIALNEGO ROZWOJU

do roku 2020 (z perspektywą)

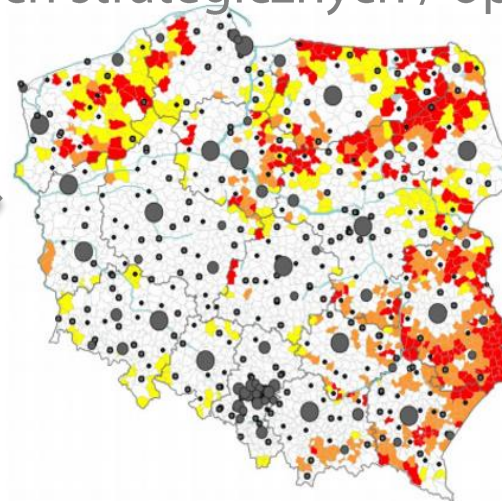
- **Strategia na rzecz
Odpowiedzialnego Rozwoju**
(luty 2017 r.)



- **Krajowa Strategia
Rozwoju Regionalnego
2030** (wrzesień 2019 r.)

główne obszary działań
rozwojowych:

- miasta średnie tracące
funkcje społeczno-
gospodarcze
- **gminy zagrożone
trwałą marginalizacją**



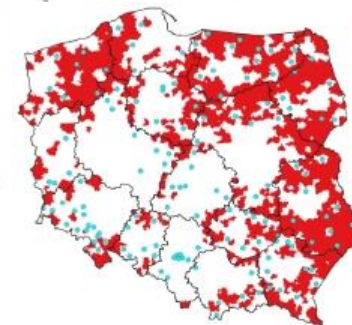
Typy obszarów zagrożonych trwałą
marginalizacją, na których występuje
kumulacja problemów

- Spółecznych
- Ekonomicznych
- Spółeczno-ekonomicznych

Ranga osadnicza miast

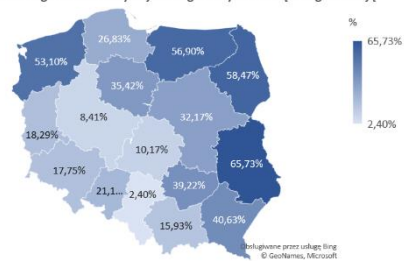
- Stolica kraju lub województwa
- Inne miasta >100 tys. mieszkańców
- Inne miasta powiatowe/grodzkie
- Inne miasta stołeczne powiatów
>20 tys. mieszkańców
- pozostałe stolice powiatów

- **projekt
Umowy Partnerstwa
2021-2027**



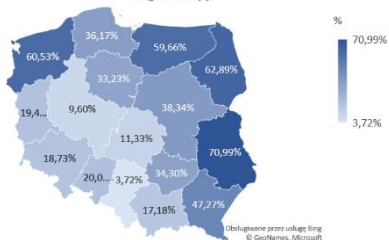
- obszary zagrożone trwałą marginalizacją
- miasta średnie tracące funkcje społeczno-gospodarcze

Odsetek gmin wskazanych jako zagrożonych trwałą marginalizacją



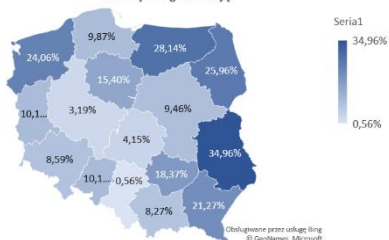
➤ Pomorze Zachodnie **4. w Polsce** pod względem **odsetka gmin** (53,1%) zagrożonych trwałą marginalizacją

Odsetek powierzchni gmin wskazanych jako zagrożonych trwałą marginalizacją



➤ Pomorze Zachodnie **3. w Polsce** pod względem **odsetka powierzchni gmin** (60,5%) zagrożonych trwałą marginalizacją

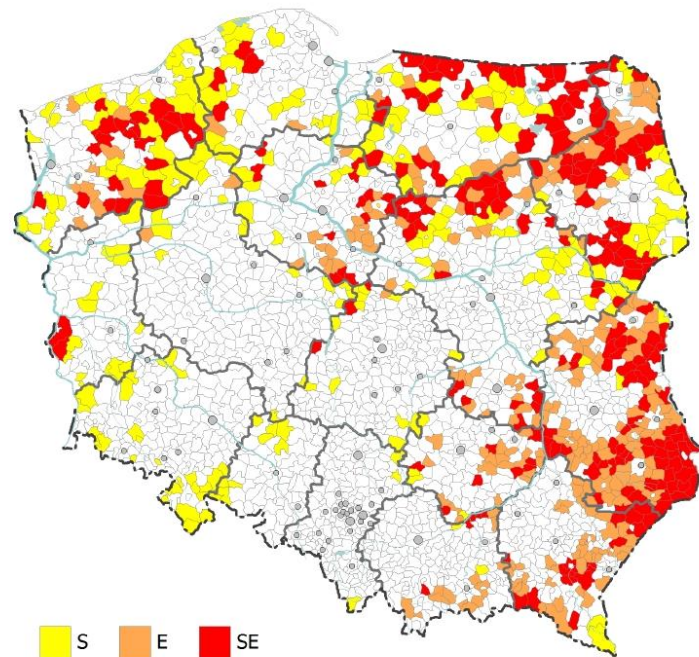
Odsetek ludności zamieszkującej gminy wskazane jako zagrożone trwałą marginalizacją



➤ Pomorze Zachodnie **4. w Polsce** pod względem **odsetka ludności w gminach** (24%) zagrożonych trwałą marginalizacją

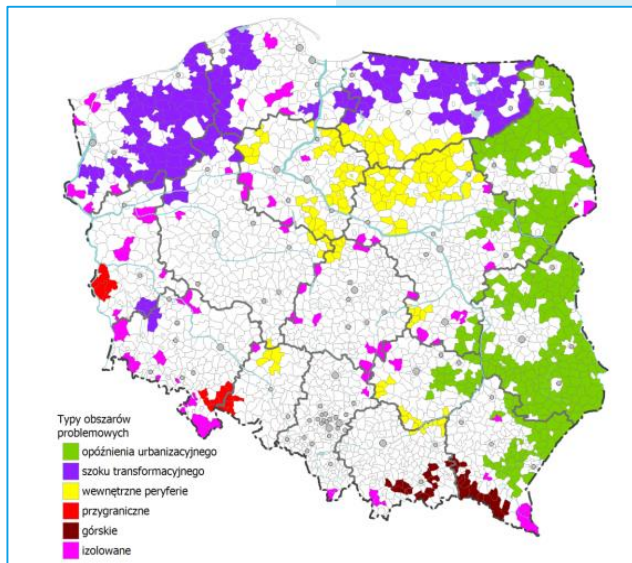
OBSZARY ZAGROŻONE TRWAŁĄ MARGINALIZACJĄ

Obszary Strategicznej Interwencji Państwa

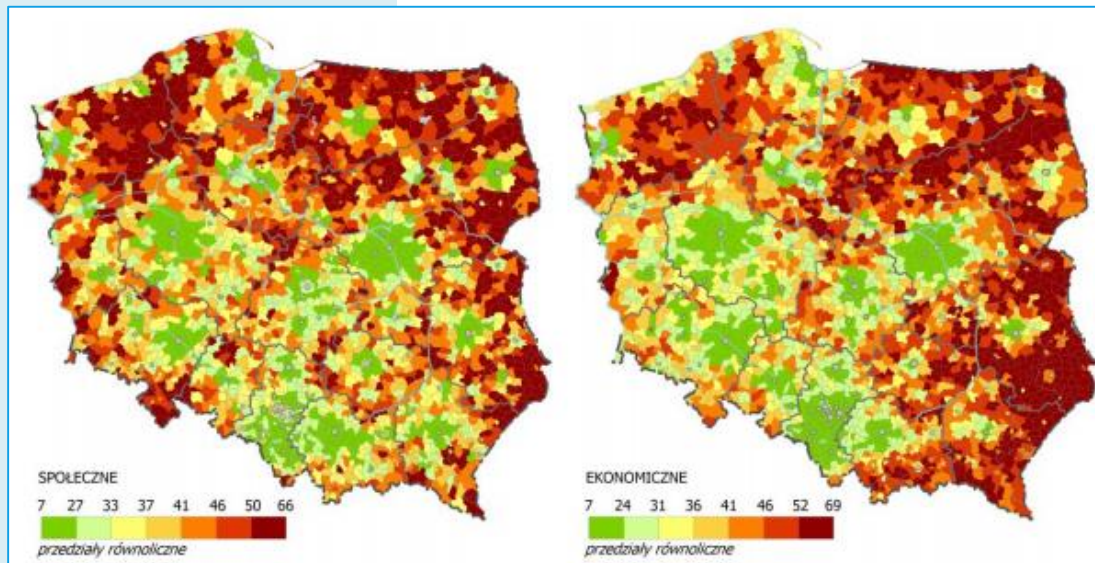


OBSZARY ZAGROŻONE TRWAŁĄ MARGINALIZACJĄ

specyfika Pomorza Zachodniego w analizach rządowych

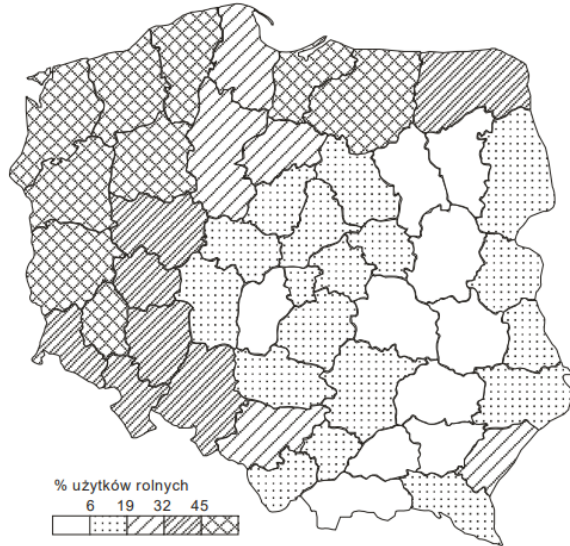


Typologia obszarów problemowych (dane za 2018)
– na Pomorzu Zachodnim obszary problemowe głównie w wyniku **szoku transformacyjnego**

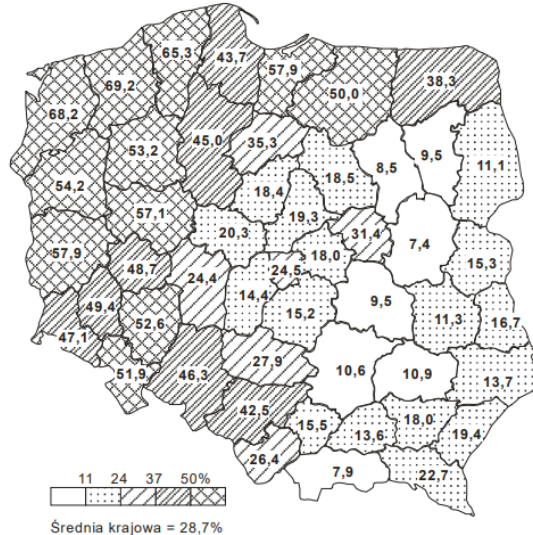


Natężenie cech problemowych dla społecznych i ekonomicznych obszarów problemowych (dane za 2018) – **główne problemy na Pomorzu Zachodnim: niekorzystne saldo migracji, poziom edukacji szkolnej i wykształcenia mieszkańców, ubóstwo dochodowe, aktywność społeczna oraz dostępność do usług**

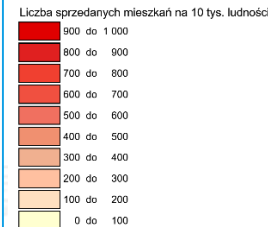
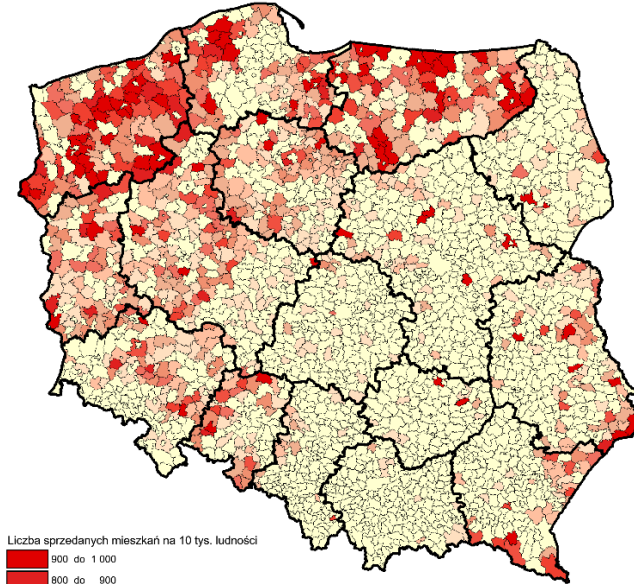
OBSZARY POPEGEEROWSKIE



Kartogram R.1.1. Udział uspołeczniowanych gospodarstw rolnych w użytkowaniu ziemi rolniczej w 1985 roku (w %)



Kartogram R.9.1. Ludność rolnicza w gospodarstwach uspołeczniowanych w procentach ludności rolniczej w gospodarstwach indywidualnych w 1980 r.



Liczba sprzedanych mieszkań z zasobów PGR w przeliczeniu na 10 tys. ludności ogółem

- im większa liczba mieszkań popegeerowskich, tym większy zasięg korzystania z pomocy społecznej oraz wyższy poziom stopy bezrobocia

- **najwyższa wartość dla Pomorza Zachodniego: 315,1**

Nasilenie występowania uspołecznionej formy gospodarki rolnej w Polsce północno-zachodniej

- najwyższy odsetek zatrudnionych w PGR-ach: **byłe województwa: koszalińskie (69,2%)**


i szczecińskie (68,2%)

WYBRANE DZIAŁANIA

w latach 2015-2020

- ▶ **pilotażowy program interwencyjny** dla Specjalnej Strefy Włączenia (opracowany w 2013 r.) realizowany od 2015 r., głównie w oparciu o Regionalny Program Operacyjny 2014-2020 (dodatkowe środki w wys. 200 mln EUR)
- ▶ **pilotaż programu** objął m.in.:
 - ▶ przedsięwzięcia nakierowane na **rozwój gospodarczy i przyciąganie inwestorów** (dotacje dla przedsiębiorstw tworzących miejsca pracy w SSW / uzbrajanie terenów inwestycyjnych)
 - ▶ projekty wojewódzkie **wzmacniające SSW infrastrukturalnie** (drogi wojewódzkie, regionalny transport kolejowy, sieciowa infrastruktura turystyczna)
 - ▶ projekty **przeciwdziałające wykluczeniu komunikacyjnemu** (wsparcie rozwoju transportu autobusowego, pilotaż transportu „na życzenie”)
 - ▶ program **aktywizacji mieszkańców najsłabszych obszarów SSW** (programy rewitalizacji, inicjatywy aktywizujące i integrujące lokalne społeczności, działania włączające)
 - ▶ **wiązki projektów rozwojowych w ramach Kontraktów Samorządowych**
 - ▶ **premie punktowe / niższy wymagany wkład własny** wnioskodawców z obszaru SSW
- ▶ **wsparcie z PROW** (SSW w kryteriach regionalnych):
151 projektów na ponad 125 mln PLN

SPECJALNA STREFA WŁĄCZENIA

An aerial photograph showing a two-lane asphalt road running vertically through the center of the frame. On both sides of the road, there are rows of young, green trees planted at regular intervals. The surrounding area is a vast, flat, brownish-yellow field, likely a harvested agricultural field. The lighting suggests a sunny day, with shadows cast by the trees onto the road and the field.

▶ Wartość wsparcia
w projektach wybranych w naborach
dedykowanych SSW
i z preferencjami dla SSW:
950 mln PLN

SPECJALNA STREFA WŁĄCZENIA

kontynuacja programu interwencyjnego

CELE	PRIORYTETY / NAKŁADY
Aktywizacja społeczna i zawodowa mieszkańców obszarów wymagających specjalnego wsparcia	Wsparcie aktywizacji społecznej i ekonomii społecznej
	Zwiększenie dostępności do usług publicznych
	Wsparcie dla edukacji
	Wspieranie zatrudnienia i mobilności pracowników
Wartość przedsięwzięć (dofinansowanie):	ok. 175 mln euro
Aktywizacja gospodarcza obszarów wymagających specjalnego wsparcia	Poprawa dostępności gospodarczej obszaru SSW
	Wzrost konkurencyjności gospodarczej na obszarze SSW
	Wsparcie energetyki rozproszonej
Wartość przedsięwzięć (dofinansowanie):	ok. 225 mln euro
Aktywizacja infrastrukturalna obszarów wymagających specjalnego wsparcia	Poprawa dostępności komunikacyjnej do ważnych krajowych i ponadregionalnych i regionalnych ośrodków rozwoju
	Poprawa dostępności komunikacyjnej do centrów subregionalnych i lokalnych obszarów wzrostu
Wartość przedsięwzięć (dofinansowanie):	ok. 400 mln euro
Łączna wartość programu:	ok. 800 mln euro

Sprawy różne i wolne wnioski

Dziękuję za uwagę

Urząd Marszałkowski Województwa Zachodniopomorskiego
Wydział Zarządzania Strategicznego

ul. Wyszyńskiego 30, 70-203 Szczecin
tel. (+48 91) 44 11 171, fax. (+48 91) 48 81 015

www.rpo.wzp.pl, www.rpo2007-2013.wzp.pl,
fb/rpowz, youtube/rpowz